

Demirin gücüne inanıyoruz







Dijital katalog için QR kodu tarayın.
Scan QR code for digital catalog.

İçindekiler

01	Yönetim Mesajı	4-5
02	Gülezler'e Bakış	6
03	Gülezler'de Sürdürülebilirlik	7
04	Kilometre Taşları	8-9
05	Proje Servisi	10-11

Gülezler'de Üretim

06	CNC Abkant Büküm Hattı	14-15
07	Lazer & Plazma Kesim Hattı	16-17
08	Plaka CNC Delme ve Kesme Hattı	18-19
09	Yapısal Profil Delme ve Kesme Hattı	20-21
10	Rulo Açma, Düzeltme ve Boylama Hattı	22-23
11	CEE, Sigma, Z & U Profil Rollform Üretim Hattı	24-25
12	Kumlama & Boyama Hattı	26-27
13	Trapez & GES Trapez Sac Üretim Hattı	28-29

Gülezler Demir-Çelik Ticareti

14	Boru Grubu Ürünler	32-43
15	Profil Grubu Ürünler	44-51
16	Hadde Grubu Ürünler	52-63
17	Sac Grubu Ürünler	64-71

İŞİNİ
SEV
KENDİNİ
KORU

01

Yönetim
Mesajı

Yönetim Kurulu Başkanı Mesajı

Kıymetli Gülezler Ailesi,

Demir-Çelik Sektörü ticari açıdan olduğu kadar işleme dayalı üretim faaliyetleri açısından da güven unsurunun esas olduğu bir sektördür. Gülezler Grup'un oluşturduğu güven ortamı ve başarı grafiği, şüphesiz iç ve dış paydaşlarının kolektif eseridir.

Çalışanlarımızın profesyonellikleri, sadakatleri ve özverileri sayesinde başarılı bir şekilde büyümeye devam ediyoruz. Ticari faaliyetlerimizi sanayi hamlesi ile taşıma kararlılığımızda müşterilerimizden, tedarikçilerimize dış paydaşlarımızın bizlere olan inancı en büyük motivasyon kaynağımız oldu.

Sürdürülebilirlik ve toplumsal sorumluluk konularında sektörün öncü kuruluşu olan Gülezler Grup, çevresel etkileri en aza indirmek, iş sağlığı ve güvenliği konusunda en yüksek standartları sağlamak ve yerel topluluklara katkıda bulunmak gibi konularda kararlılıkla hareket etmeye devam edecektir.

Sizlerle birlikte daha da büyümek, şirketimizi yeni başarılarla taşımak için ortak hedeflerimize odaklanmaya devam edeceğiz.

Misyon

Teknolojik gelişmeler doğrultusunda verimliliği ve sosyal sorumlulukları gözeterek paydaşlara sürdürülebilir hizmet etmektir.

İcra Kurulu Başkanı Mesajı

Değerli Paydaşlarımız,

"Gelişim olmayan bir değişim, ilerlemek değildir" felsefesinden hareketle, bugüne dek her değişimi gelişim için bir fırsat olarak gördük. Çelik sektöründe yarım asra doğru kararlı adımlarla ilerlediğimiz faaliyetlerimizde, paydaşlarımızın ihtiyaçları için kapsamlı çözümler sunmak her daim odağımızda oldu.

Paydaş ilişkilerimizden doğan deneyimler ile çeşitli iş kollarında verdiğimiz hizmet ve sunduğumuz ürünleri yeni yatırımlarla destekledik.

Grubumuzun lokomotif şirketi Gülezler Metal başta olmak üzere yeni yatırımlarla doğacak marka ve şirketlerimizi Gülezler Grup çatısı altında toparlayarak, entegre çözümlere doğru kararlı ilerleyişimizi sürdürüyoruz. Kurumsallaşma sürecimize katkıda bulunan logo ve görsel kimlik tasarımımızı beğenimize sunarken, sizlerden elde ettiğimiz dönütlerle sözel iletişim tasarımımızı ve hizmet anlayışımızı da şekillendiriyoruz.

Tedarikçisi, müşterisi, çalışanlarıyla; kısacası tüm paydaşlarıyla iletişim ağını çelik gibi güçlendirme hedefiyle Gülezler Grup, bugüne dek olduğu gibi sektörüne yenilik ve nitelik kazandıran öncü kuruluşu olmaya devam edecektir.

Vizyon

Sektöründe yenilikçi ve öncü olan, ulusal ekonomiye katkı sağlayan küresel bir marka olmaktır.



Rahim Gülez



*Mehmet Duran
Gülez*

02

Gülezer'e
Bakış

İHTİYAÇ DUYDUĞUMUZ
ENERJİMİZİN TAMAMINI
**YENİLENEBİLİR
KAYNAKLARDAN**
KARŞILIYORUZ.

03

Gülezer'de
Sürdürülebilirlik

35

Yıllık Sektörel Tecrübe

Hakkımızda

Gülezer Grup; yenilikçi yaklaşımları, sürdürülebilirliğe verdiği önem ve çözüm odaklı yaklaşımlar ortaya koyma becerileriyle sektörünün önde gelen kuruluşları arasında yer almaktadır. Akılcı yatırımları ile sanayileşme hamlesini AOSB'de (Adana Organize Sanayi Bölgesi) toplam 70.000 m²'lik 2 fabrika yatırımı ile sürdürmeye devam eden Gülezer Grup, 35 yılı aşkın sektörel tecrübesi ile inşaat, enerji, tarım-hayvancılık, makine-endüstri ve ulaşım gibi ana sektörlerde faaliyet gösteren kuruluşlara hizmet vermektedir. Ürün çeşitliliği ve istikrarlı fiyat politikasıyla büyümeye devam eden Gülezer: Havalimanı, stadyum, baraj, otoyollar gibi nitelikli yapılarda; enerji nakil hatları, otomotiv, makine ve savunma sanayi vb. stratejik sektörlerde, ulusal ve uluslararası mega projelerde, demir-çelik ürünlerinin tedarik ve işlenmesinde çözüm ortağı olacak Türkiye'nin en modern Çelik İşleme ve Çelik Servis Merkezi yatırımı gerçekleştirilmiştir.

Gülezer Metal'in stratejisi pazara sürekli olarak daha yeni ve daha makul fiyatlı ürünler sunmak olmuştur.

Gülezer Grup Şirketlerinin çalışan sayısı günden güne artmaktadır ve toplam personelinin %25'i alanında uzman mühendislerden oluşmaktadır. Teknik uzmanlık becerileri ile öne çıkan Gülezer Grup, insana verdiği değer ile saygın bir kuruluş olarak tanınmaktadır. Boru, Profil, Hadde, Sac ve Yardımcı Ürünler kategorilerinde müşterilerine en kaliteli ürünü, uygun maliyet ve hızlı teslim ilkesi ile sunmayı hedeflemektedir.

ISO9001 Kalite Yönetim Sistemi, ISO14001 Çevre Yönetim Sistemi ve ISO 45001 İş Sağlığı ve Güvenliği Yönetim Sistemi sertifikalarına sahip bir kuruluş olarak "Gülezer Grup", marka tescilleri ile de ulusal bir tanınmış markadır.

Yeni bir döneme giren Gülezer Grup:

- + Kalite ve verimliliği artırma üzerine projeler sunmak,
- + Endüstri temelli tedarik zincirini modernize etmek için sağlam bir temel oluşturmaya odaklanmak,
- + Öz kaynak güvenliğini sağlamak,
- + Sermaye operasyonu yürütmek,
- + ARGE ve inovasyon güdüsünü aşlamak,
- + Reformist bakış açısı kazandırmak

üzere 6 ana stratejiyi eşgüdümlü bir çerçevede toplayarak, başarılarını taçlandırmayı hedeflemektedir.

İmalat endüstrisi için öne çıkan ürünleri ile üreticilere dost hizmet anlayışı ile kendini geliştirme ve sürekli iyileştirme yeteneklerine sahip olan Gülezer Grup; "Tedarikçisine, müşterisine ve çalışanlarına değer veren kurumlar, kalplerde edindikleri yer ile sonsuza kadar yaşarlar!" anlayışıyla ortak bir gelecek oluşturmaya adaydır.

Gülezer, bilimsel yönetim sistemlerini benimseyerek çağın gerekleriyle uyumlu modern bir işletme grubu haline gelmeyi zirve hedef olarak belirlemiştir.

Marka Değerlerinin Tüketicideki Algıları

"FSV (Fiyat, Stok, Vade Gücü)"	"2. KALİTE ÜRÜNÜ, 1. KALİTE ÜRÜN OLARAK YÜKSEK FİYAT İLE SATMAZ"	"ÇÖZÜM ODAKLILIK"	"LAZER-PLAZMA KESİM GÜCÜ İLE BÖLGEDE ÖNDE GELEN KURULUŞ"
"ÜRÜN ÇEŞİTLİLİĞİ YÜKSEK PİYASADA BULUNMASIZOR ÜRÜNLER STOĞUNDA BULUNUR"	"ELİNDE OLMAYAN MALİ STOĞUNDA GİBİ SATMAZ"	"UZUN DÖNEM MÜŞTERİLERİNE KARŞI ZOR ZAMANLARDA KORUYUCUDUR"	"İSTIKRARLI VE UYGUN FİYAT POLİTİKASI"
"BİLGİ VE UZMANLIK DÜZEYİ YÜKSEK EKİP"	"İHTİYAÇ DUYULAN ENERJİNİN GES (Güneş Enerjisi Santrali) İLE KARŞILANMASI"	"TERMIN SÜRESİ GÜCÜ"	"SÜREKLİ TALEP EDİLEN ÖZEL ÜRÜNLERİN STOKTA BULUNDURULMASI"
"VADELİ SATIŞI İLE MÜŞTERİLERİNİ FİNANSE EDİYOR"	"DÜZENLİ MÜŞTERİLER İÇİN EN UYGUN FİYAT GARANTİSİ"	"TEKLİFLERİNDEMEDE ULUSLARARASI PİYASALAR VE BORSAYI GÖZETEREK TEKLİF VERMESİ"	"PROJE SERVİSİ İLE DAHA KALİTELİ BİR HİZMET"
"CEE, SIGMA, U ve PROFİL ÜRETİM HATTI"	"TEKNOLOJİK YATIRIM GÜCÜ VE PROFİL DELME/ KESME HATTI"	"GES UYUMLU TRAPEZ ÜRETİMİ"	"12 METRE'YE KADAR ABKANT BÜKÜM İMKANI"

*Gülezer müşteri ve tedarikçileri ile danışman kuruluşun yaptığı ikili görüşmelerde elde edilen bilgilerdir.

Gülezer Grup "Daha az tüket daha çok üret" bilinci ile yola çıkmıştır. Sürdürülebilirlik Stratejisini, bu yaklaşımdan hareketle kuran Gülezer Grup, farkındalık düzeyi ve sorumluluk bilinci ile insana ve doğaya saygılı bir üretici olmanın gereklerini yerine getirmektedir.

Günümüzde değeri daha fazla anlaşılır hale gelen "Sürdürülebilirlik" olgusunun sadece çevre ile sınırlı tutulmadan; Çevre'den İklim'e, Yönetim'den İnsan Kaynağına, Tedarikçi ilişkilerinden, Müşteri ilişkilerine varıncaya kadar dokunulan her alanda iş yapış süreçlerini şekillendirmesini hedefleyen Gülezer Sürdürülebilirlik yaklaşımına esas teşkil eden ana ilkeler;

- + Yaşam kalitesinin iyileştirilmesi,
- + İstihdamın artırılması
- + Ekosistemin devamlılığı

olmak üzere üç temel öge üzerinde şekillenmiştir.

Grubun sürdürülebilirlik alanındaki çalışmalarının temelendiği bu üç önemli alanda faaliyetlerin nihai çıktılarında biri olarak; sürdürülebilirlik açısından sektöre de örnek teşkil edecek Gülezer Güneş Enerjisi Santrali devreye alınmıştır. 1.1 MW kurulu güce sahip GES Santrali ile ihtiyaç duyulan enerjinin tamamı yenilenebilir kaynaklardan karşılanmaktadır.

İyi bir geleceğe bugünden dokunmak gerektiği bilinciyle sürdürülebilirliğin en temel hedeflerinden biri olan karbon ayak izini azaltma konusunda önemli bir adım atmış olmanın heyecanını yaşayan Gülezer, sürdürülebilirlik alanında gerçekleştireceği tüm faaliyetlerinde, geleceğe güvenle bakılmasını sağlamayı hedeflemektedir.

04 Kilometre Taşları

Gülez Ticaret kuruldu

Rahim Gülez ve Mehmet Duran Gülez, Çukurova'nın bereketli topraklarında Gülezler Grup'un ilk ticari hamlesi olan Gülez Ticaret'i faaliyete geçirdi. Adana'da 180 metrekarelik bir ticarethane'de hırdavat ve inşaat malzemeleri satışı yapan bu işletme, Gülezler Grup'un temelini teşkil etmektedir.

1990

Gülezler Metal kuruldu



Ticari faaliyetleri çeşitlendirme ve büyüme motivasyonu ile 1995 yılında Gülezler Metal kuruldu. 1.000 m2 alana sahip işletmede demir – çelik ürünlerinin ticaretine başlanıldı.

1995

GLZ Lojistik'in Temelleri Atılıyor



Gülezler Metal'in demir – çelik ürünlerinin satışında lojistik operasyonu için ilk taşımacılık yatırımları yapılarak GLZ Lojistik'in temelleri atıldı.

2000

Gülezler Metal Kapasitesini Büyüttü



Demir – Çelik ürünlerinin satışından doğan başarı ile Gülezler Metal, satış hacmini ve ürün çeşitliliğini arttırmak amacıyla Adana Metal Sanayi Bölgesinde üretim gücüne katkıda bulunacak 5.500 m2 yeni satış binasını hizmete açtı.

2009

Gülezler Metal Faaliyet Kapasitesi %100 Arttı



Gülezler Metal, demir – çelik ürünlerini işlemeye imkân veren makineleşme yatırımının da etkisiyle faaliyet kapasitesini %100 artıracak yatırım için kapalı alanına 4.000 m2 daha ekledi.

2013

Gülezler Metal'de Makineleşme Hamlesi



İmalat sanayinde faaliyet gösteren kuruluşlar başta olmak üzere hizmet verilen müşterilerin ihtiyaçları doğrultusunda demir – çelik ürünlerinde yapılacak işlemlere imkân tanıyan makineleşme yatırımı gerçekleştirildi.

2013

Gülezler Metal'de Teknoloji ve İstihdam Gücü



Demir – Çelik ürünlerini işleme sürecinde daha hassas ve verimli işlemler yapmak üzere teknolojik yatırımlar devreye alındı. Bu süreci nitelikli bir şekilde gerçekleştirecek teknik personel ve genel istihdam gücü artırdı.

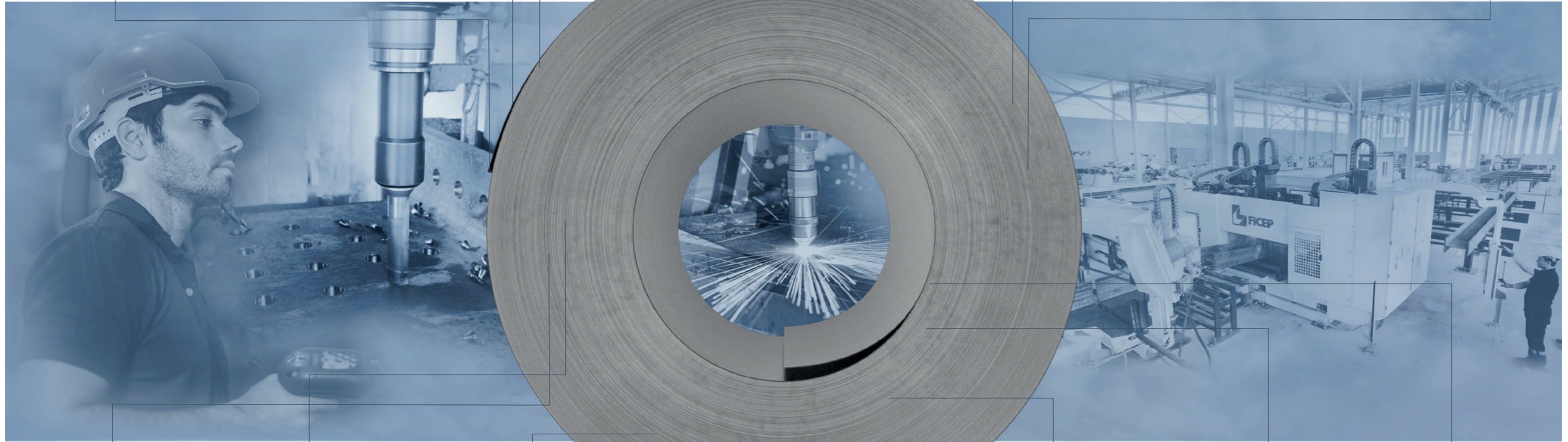
2015

GLZ Lojistik Filo Yatırımı



Artan iş hacmine cevap verebilmek ve sunulan hizmet kalitesini güçlendirmek amacıyla GLZ Lojistik modern filo yatırımı gerçekleştirildi.

2018



2021

Gülez Demir-Çelik A.Ş. kuruldu



Demir – Çelik ürünlerinde uzmanlaşmanın ve sürekli büyüme vizyonunun bir sonucu olarak, çelik sektörüne yön vermeye aday Gülez Demir Çelik A.Ş. kuruldu.

2022

Çelik İşleme Merkezi AOSB'de kuruldu

Demir – Çelik ürünlerini işleme sürecinde elde edilen deneyimi sanayiciliğe dönüştürme hamlesi ile Adana Organize Sanayi Bölgesinde 17.000 metrekare fabrika yatırımına start verildi.

Havalimanı, stadyum, baraj, otoyollar gibi nitelikli yapılar; enerji nakil hatları, otomotiv, makine ve savunma sanayi vb. stratejik sektörlerde, ulusal ve uluslararası mega projelerde, demir – çelik ürünlerinin tedarik ve işlenmesinde çözüm ortağı olacak Türkiye'nin en modern Çelik İşleme ve Çelik Servis Merkezi kurulmuştur.

2022

Yenilenebilir enerji için GES yatırımları devrede



Gülezler Grup'un insana ve çevreye duyduğu saygının bir yansıması olarak, işletmenin ihtiyaç duyduğu tüm enerjinin yenilenebilir kaynaklardan karşılanabilmesi amacıyla Fabrika çatısına 1.1 MW gücünde Güneş Enerjisi Santrali kuruldu.

2022

Tüm faaliyetler Gülezler Grup'ta birleşiyor



Çelik gibi bir irade ile akılcı yatırımlara imza atılırken ve yarım asra kararlı adımlarla ilerlerken; Pazarlama İletişimi alanında yapılan çalışmaların bir sonucu olarak belirlenen yeni kurumsal kimlik ve vizyon doğrultusunda bugüne kadar atılmış tüm adımlar Gülezler Grup çatısı altında toplandı.

2023

Kalite Yönetim Sistemleri Devrede



Kalite Yönetim Sistemini devreye alan ve etkin bir şekilde uygulayan Gülezler Grup; ISO 9001 Kalite Yönetim Sistemi, ISO 14001 Çevre Yönetim Sistemi, ISO 45001 İş Sağlığı ve Güvenliği Yönetim Sistemi, ISO 50001 Enerji Yönetim Sistemi sertifikasyon süreçlerini tamamlamıştır.

2023

AOSB'de 50.000 metrekarelik yeni sanayi yatırımlarına başlanıldı



Sanayi yatırımlarına hız verilmesi sonucunda Adana Organize Sanayi Bölgesinde (AOSB) 50.000 metrekarelik üretim ve işleme merkezi yatırımlarına başlanıldı.

05

Proje Servisi

Gülezer Grup

Hizmet Verilen Başlıca Sektörler



İnşaat



Enerji



Tarım ve Hayvancılık



Endüstri



Ulaşım

Gülezer Metal müşterinin ihtiyaçlarını doğru analiz etmek için titiz bir çalışma yapar. Dinamik stoğundaki geniş kapsamlı ürün yelpazesi ile dış cephe uygulamalarından çatı kaplamalarına, çelik konstrüksiyon elemanlarından sac kesme, delme, dilme, lazer uygulamalarına kadar çok çeşitli ihtiyaçlara cevap verebilir. Müşterilerinin ihtiyaç ve isteklerine göre üretim fırsatları sunan Gülezer Metal, yapısal çeliklere yönelik sektörel tecrübesi ile proje servisi hizmeti sunmaktadır.

Müşterileriyle iş birliği içinde daha sürdürülebilir bir gelecek için Gülezer Metal üretiyor ve geliştiriyor. Çelik Servis Merkezi ve Proje Servisi ile sektörün öncü ismi olan Gülezer Metal her türlü proje için tecrübeli ekibi ile güvenilir tedarikçi olmaya devam ediyor.



Gülezler'de Üretim

Toplam 70.000 m2'lik alanda 2 fabrika yatırımı ile büyümeye devam eden Gülezler Grup, 35 yılı aşkın sektörel tecrübesi ile inşaat, enerji, tarım-hayvancılık, makine-endüstri ve ulaşım gibi ana sektörlerde faaliyet gösteren kuruluşlara hizmet vermektedir. Havalimanı, stadyum, baraj, ot-yollar gibi nitelikli yapılarda; enerji nakil hatları, otomotiv, makine ve savunma sanayi vb. stratejik sektörlerde, ulusal ve uluslararası mega projelerde, demir – çelik ürünlerinin tedarik ve işlenmesinde çözüm ortağı olacak Türkiye'nin en modern Çelik İşleme ve Çelik Servis Merkezinde yerleşik olan makina parkuru; ulusal ve global ölçekte markalaşmış, en teknolojik bilgisayar destekli otomasyon sistemleri ile donatılmıştır. Gülezler, üretim ve yönetim faaliyetlerini sertifikalandırmış sektörünün öncü kuruluşudur.



ISO 9001:2015
Kalite Yönetim Sistemi
Sertifikası



ISO 10002:2018
Müşteri Memnuniyeti ve
Şikayetleri Yönetim Sistemi



ISO 14001:2015
Çevre Yönetim Sistemi
Sertifikası



ISO 45001:2018
İş Sağlığı ve Güvenliği
Yönetim Sistemi Sertifikası



ISO 50001:2018
Enerji Yönetim Sistemi
Sertifikası



06

Abkant Büküm Hattı

12 Metre Büküm ve 1200 Tona Kadar Basınç ile M O D E R N CNC Abkant Büküm Hattı

Gülezer Abkant Büküm Operatörleri alanında uzman ve yetişmiş personeller olarak ihtiyaç duyduğunuz hassas büküm işlerini yürütmektedir. Uzman operatörlerimiz, bilgisayar kontrol ünitesine girilen numerik değerler ile sac malzemeyi iki kalıp arasında bükerek istenilen şekli hatasız olarak vermektedir. Sektörün en çok ihtiyaç duyduğu üretim yöntemlerinden biri olan CNC Abkant Büküm makinelerimizle, müşterilerimizin istek ve ihtiyaçlarının doğru anlaşılması için çalışan teknik ekibimiz ve mühendis kadromuzun hassas çalışmaları sonucu, saca istediğiniz şekli veriyoruz.

Simülasyon Kontrollü Üretim

Gülezer Proje Servisi, CNC Abkant büküm işlerinde yaptığı hassas çalışmalar sonucunda malzemenin istenilen düzeyde bükülebilirliğini simülasyonda kontrol ederek müşteriye raporlama yapmaktadır. Raporlama sonucunda alınan müşteri onayı doğrultusunda büküm işlemi gerçekleştirilmektedir.

Gülezer Abkant Büküm Hattı'nda bulunan iki çeşit (Eğri ve Düz) bıçak ile birden çok çeşitlilikte ve hassasiyette büküm yapabilme kapasitemiz bulunmaktadır. Teknolojik yatırımlara büyük önem veren kuruluşumuzun makine parkurunda yer alan tüm Abkant Büküm makineleri bilgisayar destekli ekranlara sahip olduğu için istenilen her türlü ölçü ve açılarda minimum tolerans payı ile özel işçilik gerçekleştirilmektedir.

CNC Abkant Büküm Hattı Makine Kapasitesi

12 metre 1200 ton kapasiteli Hybrid CNC Abkant ile tek parça büküm yapabilmekteyiz.

- 0,30 – 20 mm sac kalınlığında, farklı ölçülerde büküm yapılmaktadır.
- 12 metrede 16 mm kalınlığa kadar büküm yapılabilmektedir.
- 6 metreye kadar 20 mm kalınlığında büküm yapılabilmektedir.

1 metre 60 ton kapasiteli CNC Abkant ile daha hızlı işler yapabilmekteyiz.

- Bu makinamızda D16, D22, D35, D50 kalıplarımız ile 0,50 -10 mm aralığında malzemeleri tek parça halinde büküyoruz.

3 metre 320 ton kapasiteli 2 adet CNC Abkant ile sizlere hizmet verebiliyoruz.

- Bu makinamızda bulunan D15, D25, D30, D35, D45, D55, D100, D16, D22, D50 ve bunlara ek 80 mm yüksekliğinde T30 kalıbımız ile 0,50 -12 mm aralığında malzemeleri tek parça halinde büküyoruz.
- Parçalı kalıplarımız sayesinde aynı malzemede birden fazla çeşitlilikte büküm yapma olanağımız bulunmaktadır.

6 metre 600 ton kapasiteli CNC Abkant ile tek parça büküm yapabilmekteyiz.

- Bu makinamızda bulunan D30, D20, D50, D125 ve D10 kalıp çeşitliliği ile 0,50 -12 mm aralığında malzemeleri tek parça halinde büküyoruz.

07

Lazer & Plazma Kesim Hattı



H A S S A S Lazer Kesim Hattı

Elektronik eşya üretiminden havacılık endüstrisine, otomotiv sanayinden makine yapımına, inşaat sektöründen metal işçiliğinin yoğun olduğu endüstrilere kadar pek çok sektöre hizmet veren Gülezler Grup, Lazer Kesim hattı ve bünyesindeki makinelerin yeterliliği ile sektöründe öne çıkmaktadır.

Yumuşak çelik, galvaniz kaplanmış ürünler, paslanmaz metal, alüminyum, pirinç, bakır gibi farklı malzemelerin hassas kesimlerinde kullanılan Gülezler Lazer Kesim Makineleri; 2000x6000 mm ebatlarındaki tezgâhları ile bölgenin en güçlü ve en hızlı lazer kesim makineleridir.

40 milimetreye kadar çelik malzeme çeşitlerini, 35 milimetreye kadar paslanmaz metal çeşitlerini 0,2 milimetre toleransla kesim yapma kabiliyetine sahip Gülezler Metal, uzman kuruluşların hassas çözüm ortağıdır.

Kesilen malzemenin 1/3 oranında çapla delik açma kapasitesi ile Gülezler Metal; özellikle 20 milimetre gibi kalın malzemelerde, minimum 7 milimetre ebadında delik açabilme hassasiyeti ile uzmanlaşan ve sektöründe öne çıkan bir kuruluştur.

Yapay zekâ destekli programlara yaptığı teknolojik yatırımlarla sektörüne öncü olan Gülezler Metal, kullandığı kesim optimizasyon programları sayesinde minimum fire ve en az maliyetle müşterilerine hizmet sunmaktadır. Gülezler, geniş ürün yelpazesine sahip dinamik stoku ve lazer kesimdeki üretim kapasitesi ile bölgenin en hızlı iş teslimi yapan kuruluşu olarak tanınmaktadır.

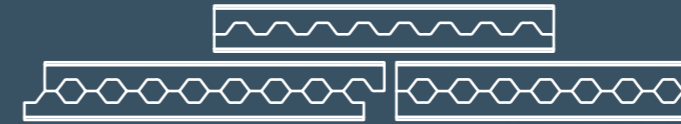


U Z M A N Plazma Kesim Hattı

Gülezler Plazma Kesim hattında 2 mm'den 30 mm'ye kadar plazma kesim, 35 mm'den 150 mm'ye kadar ise alevli kesim işlemi yapılabilmektedir. 3000x12000 mm ebadına kadar kesim yapabilme kapasitesine sahip Gülezler Plazma Kesim Hattında, NPU delik açma işlemi de gerçekleştirilmektedir.

NPI, IPE HEB ve HEA türü hadde ürünleri kesim sonucunda 12 metre uzunluğunda petek kirişe dönüştürülmektedir. NPI, IPE, H ve yapma profillerin gövdesi boyunca zigzag olarak kesilmesiyle elde edilen iki parçanın kaydırılıp uç bölgelerinden istenildiğinde ek parça kullanılarak kaynakla yeniden birleştirilmesi sonucu oluşturulan Petek Kesitler daha çok düzgün yayılı yüklerin taşınmasında kiriş olarak kullanılmaktadır.

Petek Kiriş Kesimi



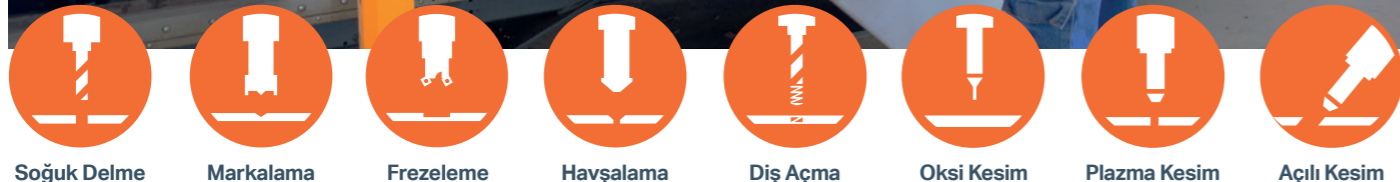
08

Plaka CNC Delme ve Kesme Hattı

NİTELİKLİ Delme ve Kesme Hattı

Gülezer Metal, Adana Organize Sanayi Bölgesinde kurduğu Türkiye'nin En Modern Çelik İşleme Merkezi'nde PLAKA CNC DELME VE KESME Hattı ile Siyah Sac'da 5 mm'den 80 mm'ye kadar kesim yapabildiği gibi, markalama, 250 mm çapa kadar frezeleme, delme, havşa açma, açılı kesme, termal kesme, pah kır-

ma, klavuz çekme, kaynak ağız açma gibi çeşitli çözümler oluşturmaktadır. CNC ünitesi yardımıyla özel freze işlemleri de yapan Gülezer Üretim Hattı, bölgenin ihtiyaç duyduğu hizmetleri milimetrik hassasiyetle sunar.

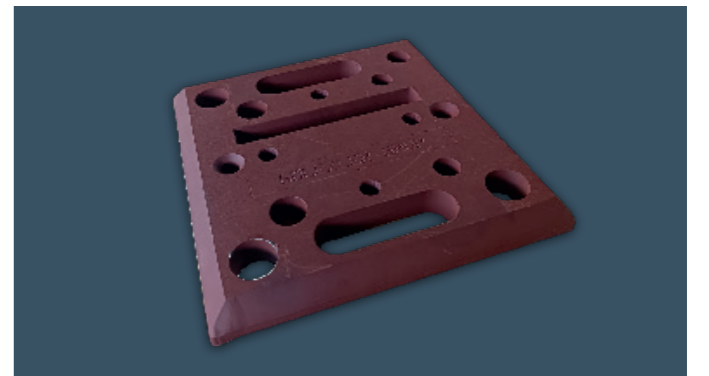
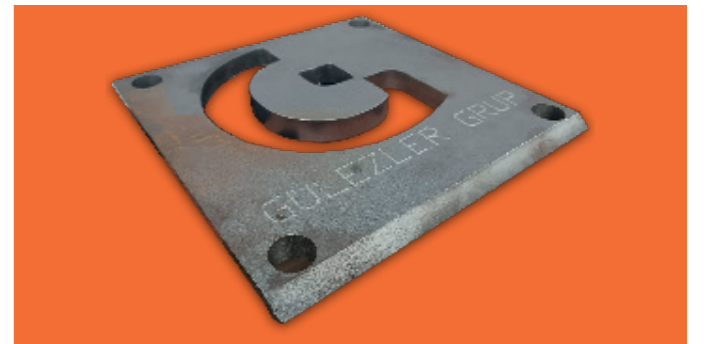


Soğuk Delme Markalama Frezeleme Havşalama Diş Açma Oksi Kesim Plazma Kesim Açılı Kesim



Üretim aşamalarında; kaynak, bağlantı ve montaj sürelerini ciddi anlamda düşürmeye imkan tanıyan Gülezer Üretim Hattı, özellikle maden yapıları, çelik konstrüksiyon ve iş makine ekipman üretimlerinde önemli bir destek sağlamaktadır.

Ulaşım sektöründe; hafriyat ve tarım makineleri, mobil teleskopik vinçler, çimento mikserleri üretiminde ve inşaat bileşenlerinin üretimi için kapsayıcı çözümler sunan Gülezer Delme ve Kesme Hattı; köprü kirişleri ve kaynaklı yapıların üretiminde hizmet verdiği gibi, Enerji sektöründe nakil hatlarını teşkil eden elektrik direkleri, ve Rüzgar Gülü kalın taban plakaları üretiminde kapsayıcı çözümler sunar.



09

Yapısal Profil
Delme ve
Kesme HattıTEKNOLOJİK
Yapısal Çelik İşleme Tesisisi

Başta Ticari ve Endüstriyel Yapısal Çelik alanında faaliyet gösteren kuruluşlar olmak pek çok sektöre hizmet veren Gülezler Metal, YAPISAL PROFİL DELME VE KESME HATTI ile haddelenmiş yapısal çelik şekillerin tüm yelpazesini işleyebilmektedir. Yapısal profil ve köşebentleri, HEB, HEM, IPE, UPN gibi çelik profilleri, farklı kesitlere sahip boruları ve hatta özel şekilli profilleri bile delme ve kesme işlemlerini milimetrik hassasiyetle gerçekleştirmektedir. Bu sayede, projelerinizde

özgürlük kazanırken aynı zamanda yüksek kalite ve mükemmel doğruluk elde edersiniz. 10mm x 80mm ölçülerinden, 450mm x 1.015mm ölçülerine kadar profilleri işleyebilen Gülezler Üretim hattı; +45/-60 derecelerde açılı şev kesimler yapma, kaynak ağı açma, çentik /yarık açma gibi prosesleri gerçekleştirdiği gibi, özel tavan delik delme işlemleri, her yöne slot açabilme, sarmal frezeleme, cepleme özelliklerine de sahiptir.



Soğuk Delme



Kazıma



Frezeleme



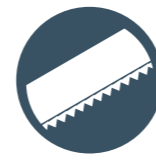
Havşalama



Diş Açma



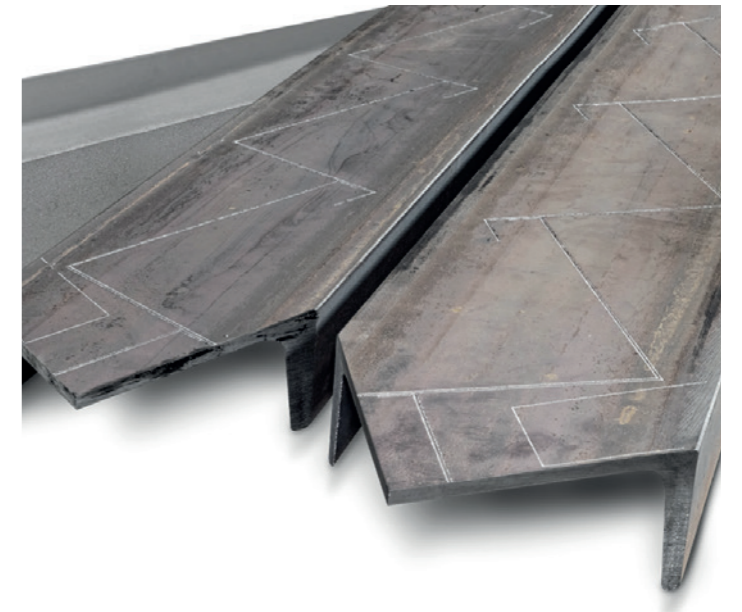
Markalama



Kesme



ÇELİK KOLON - KİRİŞLER

YAPISAL BORU-PROFİL
AÇILI KESİM HATTI

Profillerin tam otomatik işlendiği bu hatta, altyapı boruları da yarı otomatik olarak işlenebilmektedir. Profillerin işleme sırasında stabilitesini en üst düzeye çıkarmak için özel geliştirilmiş yatay ve dikey hidrolik tutma kelepçeleri ile hatasız ve pürüzsüz kesim yapılmaktadır. Testerenin her iki yöne dönüşü sayesinde 60° gönyeli kesimler yapılabilmesi üretim aşamalarında önemli bir avantaj sağlamaktadır. Kolay ve hızlı bıçak değişimi, kesme işleminde operatör kaynaklı hataları minimuma indirmeyi sağlarken, bıçakların kendi kendini senkronize edilmiş bir fırça ile temizlemesiyle talaşlar otomatik olarak bıçaktan atılmaktadır. Bu işlemlerde arzu edilen temizliği sağlamaktadır.

MODERN Rulo Açma, Düzeltme ve Boylama Hattı

Çelik Servis ve Çelik İşleme Merkezimiz, çeşitli boyutlarda ve kaplamalarda soğuk haddelenmiş, boyalı ve galvanizli sacların işlenmesinde uzmanlaşmıştır. Üretim hattımız, son teknoloji ekipmanlar ve deneyimli uzmanlarımızla donatılmıştır. Açma, düzeltme ve boylama işlemlerinde yüksek hassasiyet ve mükemmel sonuçlar sağlayan bir hizmet sunuyoruz.

Müşterilerimize özelleştirilmiş çelik ürünler sunarken kalite, doğruluk ve zamanında teslimat konularına özellikle önem veriyoruz. Üretim hattımız, 0,40 mm'den 3 mm'ye kadar geniş bir kalınlık aralığında çalışabilmektedir. Soğuk haddelenmiş, boyalı ve galvanizli sacları açma, düzeltme ve boylama işlemleriyle müşterilerimizin ihtiyaçlarını karşılamak için esneklik sunmaktayız.



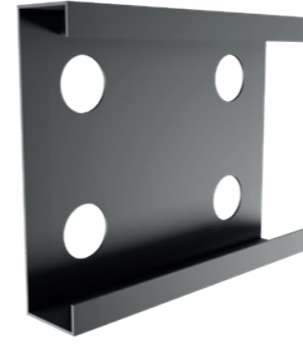
Müşteri memnuniyetine odaklanan ekibimiz, yüksek kalite standartlarına uygun olarak çalışır ve her adımda titizlikle kontrol sağlar. Üretim sürecimiz, verimlilik, doğruluk ve sürekli iyileştirme prensipleriyle optimize edilmiştir. Müşterilerimizin projelerini başarıyla tamamlamaları için üretim hattımızda hassasiyetle çalışıyoruz.



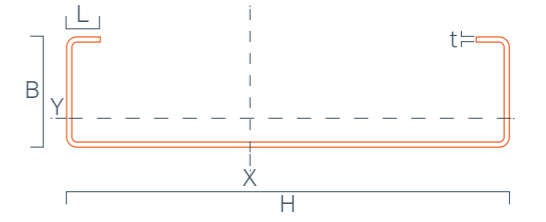
11 Rollform Hattı

CEE, Sigma, Z ve U Profil Üretimi ile K A P S A M L I Rollform Hattı

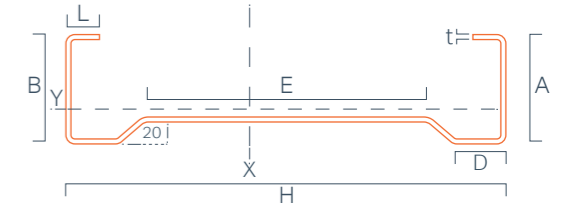
Gülezler Metal, dinamik soteğunda bulunan galvanizli sacları bölgenin en modern ROLLFORM HATTI'NDA işleyerek; CEE, Sigma, Z ve U Profiller üretmektedir. 14 metre uzunluğa sahip özel profil üretimi ile bölgenin önemli bir ihtiyacını karşılayan Gülezler Rollform Hattında üretilen ve çeşitli inşaat uygulamalarında kullanılan sağlam ve çok yönlü çelik yapı elemanı olan CEE Profiller, özellikle çerçeve, giriş ve kolon uygulamalarında tercih edilir. Geniş bir yelpazede farklı boyut ve kalınlıklarda sunulan CEE Profiller, yapı projelerinde güvenilirlik ve dayanıklılık sağlar. Çatı ve cephe sistemlerinde kullanılan hafif ve sağlam çelik yapı elemanları olan Sigma Profiller, yüksek taşıma kapasitesi ve rijitlikleriyle yapılar mükemmel bir destek sağlar ve yapıların dayanıklılığını artırır. Genellikle çatı, duvar ve çit sistemlerinde kullanılan Z Profiller, farklı boyut ve kalınlıkları ile esneklik ve kolay montaj imkanı sağlar. U profiller ise, yapı projelerinizde güvenilirlik sağlar.



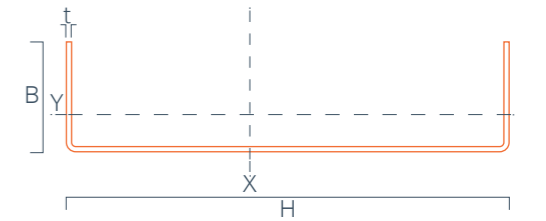
CEE Profil		
	min.	max.
H	100	400
B	45	100
L	15	30
t	1,50	4,00



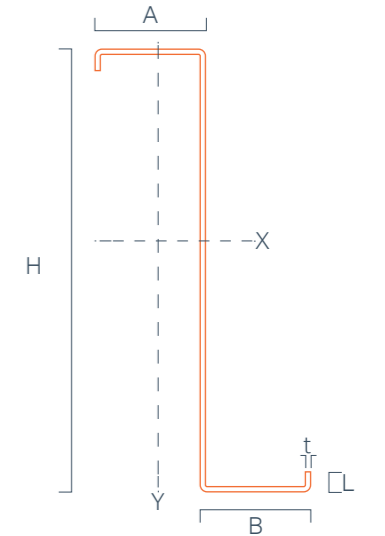
Sigma Profil		
	min.	max.
H	210	400
B	45	100
L	15	27
t	1,50	4,00



U Profil		
	min.	max.
H	100	400
B	38	100
t	1,50	4,00



Z Profil		
$100 \leq H \leq 400$	$15 \leq L \leq 30$	
$50 \leq A \leq 65$	$1.5 \leq t \leq 30$	
$50 \leq B \leq 65$		



Nitelikli yapı tasarımlarında esnek bir kullanım imkanı sunan tüm bu profiller, çelik servis merkezimizin hassas kesim ve ölçümlerle üretildiği, yüksek kaliteli dilimlenmiş galvanizli saclar kullanılarak imal edilmektedir. Her profil, mükemmel dayanıklılık, taşıma kapasitesi ve uyum sağlamak üzere tasarlanmıştır. Gülezler Metal, Türkiye'nin en kapsayıcı çelik servis merkezinde müşterilerine özelleştirilmiş çözümler sunmaktadır.

12

Kumlama & Boyama Hattı

ENTE GRE Kumlama & Boyama Hattı

Gülezer Metal Kumlama ve Boyama Hattı, başta inşaat ve yapısal çelik alanı olmak üzere; enerji, tarım ve hayvancılık, ulaşım, endüstri gibi ana faaliyet alanlarına ileri düzeyde hizmet vermektedir. Kompakt patlama odası, azaltılmış düzen alanı ve kumlama en yüksek performans ile bu üretim hattı, iyi bir yüzey işleme için mükemmel atış patlatma teknolojisi ile donatılmıştır. Aşındırıcı çıkarma ünitesine de sahip olan bu hat, patlatma işlemi sonrasında işlem yapılmış parça yüzeyindeki kalıntıları temizleyen fırça sistemi ile donatılmıştır. Sahip olduğu kartuş filtre ünitesi ile oluşan pas ve püskürtme tozu otomatik ve düzenli olarak temizlenmeye devam ederek en iyi performansın elde edilmesine imkân tanır. Eni 2000 mm ebadına kadar plakaların işlenebildiği bu hatta, HEB1000 profiller de kumlama ve boyama işlemine tabii olmaktadır.

Gülezer metal olarak SA2.5 derecesi kriter olarak kabul edilmiştir.

Çelik Yüzey İşlem Standartları

Kumlama işlemi çeliğin yüzeyinde istenmeyen oluşumların ne derecede temizlendiğine ve yüzeyin hangi ölçüde aşındırıldığına göre derecelendirilir. Türkiye'de İsveç standardı olan "Swedish Standards For Ground Vibrations And Airblast" SA 1, SA 2, SA 2,5 ve SA 3 dereceleri kullanılır. Bu derecelendirme ölçüleri TSE kurumunca TS EN ISO 8501-1 standardı göre yapılır.

SA 1: Son derece yüzeysel bir temizlik derecesidir. Paslanmış yüzeylerde son derece yüzeysel bir temizlik biçimi olup, genellikle süpürme olarak adlandırılır.

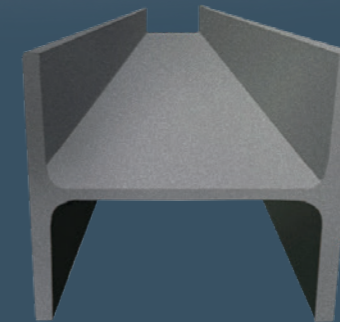
SA 2: Çeliğin oldukça temizlenmiş, yüzeyin bir hayli pürüzlendirildiği, bir kumlama derecesidir.

SA 2,5: Çelik yüzeyin gayet iyi pürüzlendirildiği, istenmeyen oluşumların tamamına yakın bölümünün temizlendiği ve çeliğin kendine has gri renginin kolaylıkla görüldüğü, piyasada en çok tercih edilen kumlama derecesidir.

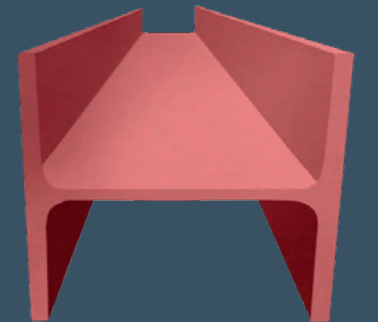
SA 3: Çelik yüzeyin çok iyi pürüzlendirildiği, istenmeyen oluşumların tamamen temizlendiği, çeliğin kendine has gri renginin tamamen ortaya çıktığı bir kumlama derecesi olup, piyasada tercih edilmeyen bir kumlama derecesidir.



GİREN ÜRÜN



KUMLANAN ÜRÜN



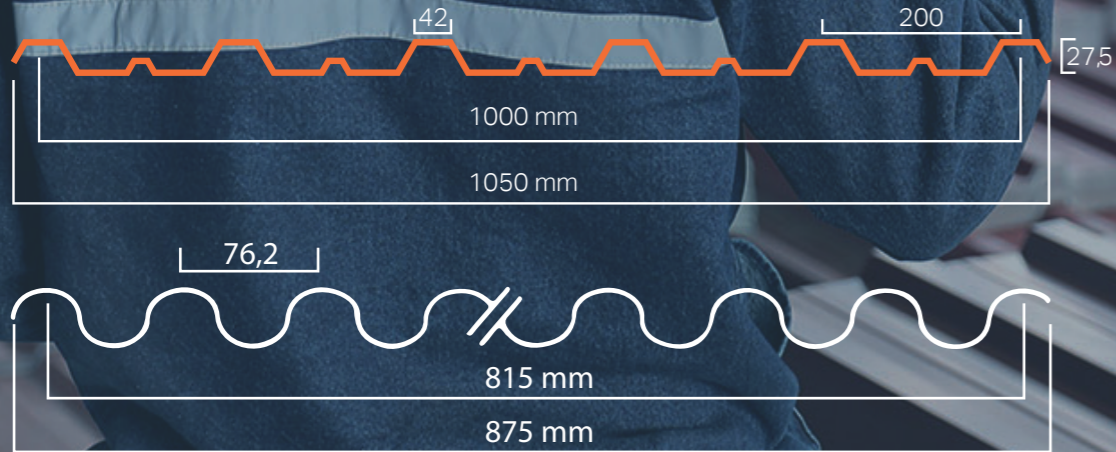
BOYANAN ÜRÜN

13

Trapez & GES Trapez Sac Üretimi

Trapez Sac ÜRETİM HATTI

Gülezer Metal'in, boyalı sac'ları işleyerek ürettiği Trapez Sac'lar 6 hadveli trapez sac'lardır. İhtiyaç duyulan trapez sac için 1,2 mm kadar boyalı sac'lar işlenerek kapsayıcı çözümler sunulmaktadır.



ÜRETİM LİMİTLERİ

Kalınlık Limitleri: 0,20 – 1,20 mm

Genişlik Limitleri: 700 – 1.300 mm

Kaplama Aralığı: 50 – 600 gr/m²

Standart: EN 10346:2015,

ASTM A653M:2015, EN 10169:2010

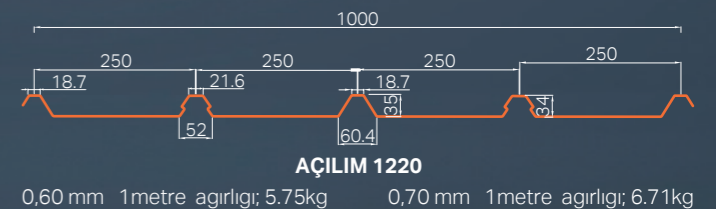
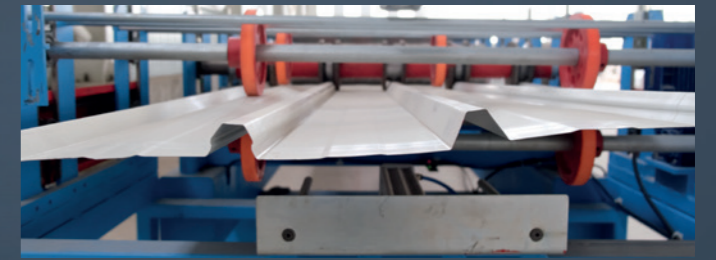


GÜLEZLER

Solar Panel Uyumlu Trapez Sac ile;
*Güneş Panellerinizi çatınıza kolayca
monte edebilirsiniz*

GES Trapez ÜRETİM HATTI

Rulo halindeki galvanizli yassı ürünlerin, poliüretan merdaneler ile sürekli hatlarda boyanması ile üretilen boyalı sac ürünleri, Gülezler Metal dinamik stoğundan müşteri isteklerine göre tedarik edilmektedir. Gülezler GES Uyumlu Trapez Sac Üretim Hattında üretilen 1,2 mm kalınlığa kadar 6 hadveli ürünler, GES panelinin uygun ayakları ile delme işlemine gerek kalmadan montaja izin vermektedir.



0,60 mm 1metre ağırlığı: 5.75kg 0,70 mm 1metre ağırlığı: 6.71kg

Gülezer Demir-Çelik Ticareti

Gülezer Grup'un ilk girişimi olan Gülez Ticaret ile başlayan serüven, bugün çelik sektörüne yön veren bir anlayışa bürünmüştür. Ticari faaliyetlerde elde edilen deneyim ile kurulan Gülezer Metal, bugün grubun lokomotif şirketi haline gelmiştir. Ticari faaliyetlerde elde edilen deneyim ile üretime de kapı aralanmıştır. Demir-Çelik sektöründe ihtiyaç duyulan nitelikli ürünlerin tedariki için ithal ve yerli ürünler ile dinamik stoğunu sürekli geliştiren Gülezer Metal; Boru Grubu, Profil Grubu, Hadde Grubu, Sac Grubu ürünler ve hırdavat ürünlerini teşkil eden yardımcı ürünler ile sektöre ticari açıdan da kapsayıcı çözümler sunmaktadır.



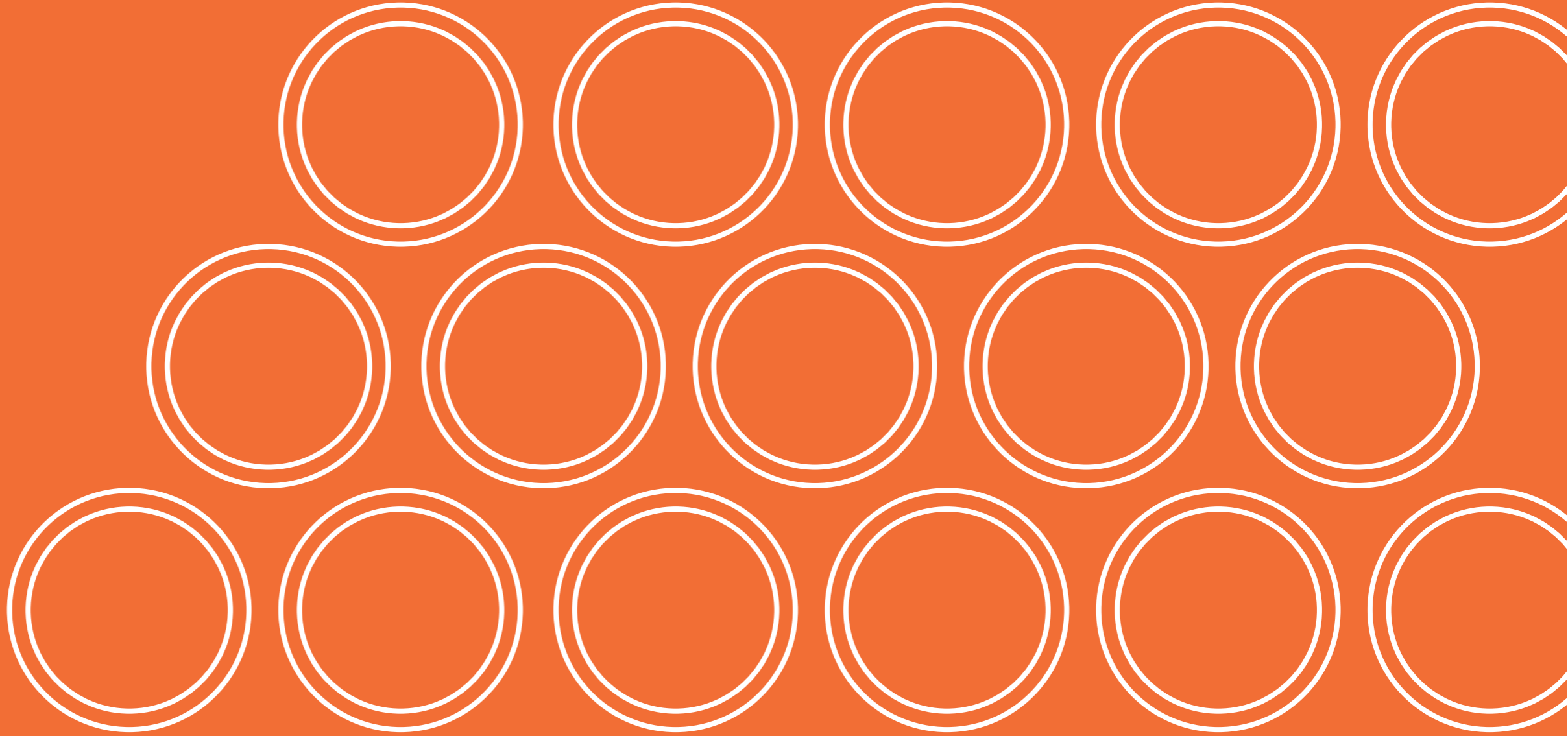
Katalog içinde yer alan tablolar, değerler, standart isimler, kalite sınıfları vb. bilgilerde baskı veya yazım yanlışı sebebiyle oluşabilecek olumsuzluklardan firmamız sorumlu değildir. Lütfen teklif formatında almış olduğunuz bilgileri baz alarak ilerleyiniz.

14

Boru Grubu

Tedarik ettiğimiz kapsayıcı ürünler; ulusal ve uluslararası standartların, müşteri taleplerinin, sektör beklentilerinin ve yasal şartların tanımladığı tüm üretim, test ve kontrol gereksinimlerini sağlayacak şekilde üretilmektedir.

- 1 Su ve Gaz Boruları
- 2 Doğalgaz ve Petrol Hat Boruları
- 3 Sanayi Boruları
- 4 Galvanizli Borular
- 5 Diş Açılmış Borular
- 6 Antipas Boyalı Borular



14.1

Su ve Gaz Boruları

Üretim Aralığı

Dış Çap : Ø 17,2 - 339,7 mm (3/8" - 13 3/8")
Et Kalınlığı : 1,2 - 13,0 mm (0,047" - 0,512")
Uzunluk : 4,0 - 14,0 m

Gülezler Metal'in dinamik stoğunda yer alan su ve gaz boruları genel olarak yanıcı olmayan hafif gazların, sıvıların iletiminde ve dağıtımında kullanılır. Bir çok kalite belgesine de sahip olan bu ürünler; su tesisat hatları, hafif gaz hatları, yangın güvenlik hatları, su kuyu hatları, manşon imalatı, dirsek imalatı, sera konstrüksiyonları, sulama sistemleri vb. uygulama alanlarında yaygın olarak kullanılır.

Kalite Standartları

EN10255+A1(TSEN10255+A1)(CE) : S195T
EN 10224 (TS 9341 EN 10224) : L235, L275, L355
ASTM A53 (FM, UL) : Grade A, Grade B
SI 10255 (SII) : S195T
SI 530 (SII) : 530A, 530B, 530/42
SI 4314 (SII) : Grade A, Grade B
ASTM A795 (UL) : Grade A, Grade B
EN 10217-1 (TS EN 10217-1) (PED) : P195TR1, P195TR2, P235TR1, P235TR2, P265TR1, P265TR2

Kalite ve Test Sertifikaları

Kalite Sertifikaları

PED Uygunluk Sertifikası (EN 10217-1)
CE Sertifikası (EN 10255+A1)
FM Approval Yangın Güvenlik Boruları Monogram Sertifikası (ASTM A53)
UL Yangın Güvenlik Boruları Monogram Sertifikası (ASTM A53, ASTM A795)
İsrail Standartlar Enstitüsü Uygunluk Sertifikaları (SII 530, SII 4314)
GOST-R Su ve Gaz Boruları Uygunluk Sertifikası
GOST-R Galvanizli Çelik Borular Uygunluk Sertifikası
GOST-R Elektrik Kaynaklı Çelik Borular Uygunluk Sertifikası
TSE Uygunluk Sertifikaları (TS EN 10217-1, TS EN 10255+A1)
Polonya EN 10217-1 Uygunluk Sertifikası
EN 10224 Uygunluk Sertifikası

Test Sertifikaları

EN 10204 standardına göre 2.1, 2.2, 3.1, 3.2 sertifikaları

SU VE GAZ BORULARI ÜRETİM MATRİSİ

Dış Çap		Et Kalınlığı (mm)																				
(mm)	(inch)	1,2	1,5	2,0	2,3	2,6	2,9	3,2	3,5	3,6	4,0	4,5	5,0	5,4	6,0	7,0	8,0	10,0	11,0	12,5	13,0	
		Birim Ağırlık (kg/m)																				
Ø17,2	3/8	-	0,58	0,75	0,85	-	-	-	-	-	-	-	-	-	-	-	-	-	-	-	-	-
Ø21,3	1/2	0,59	0,73	0,95	1,08	1,20	1,32	1,43	-	-	-	-	-	-	-	-	-	-	-	-	-	-
Ø26,7	3/4	0,75	0,93	1,22	1,38	1,55	1,70	1,85	2,00	2,05	2,24	-	-	-	-	-	-	-	-	-	-	-
Ø26,9	3/4	0,76	0,94	1,23	1,40	1,56	1,72	1,87	2,02	2,07	2,26	-	-	-	-	-	-	-	-	-	-	-
Ø33,4	1	0,95	1,18	1,55	1,76	1,97	2,18	2,38	2,58	2,65	2,90	3,21	3,50	-	-	-	-	-	-	-	-	-
Ø33,7	1	0,96	1,19	1,56	1,78	1,99	2,20	2,41	2,61	2,67	2,93	3,24	3,54	-	-	-	-	-	-	-	-	-
Ø42,2	1 1/4	1,21	1,51	1,98	2,26	2,54	2,81	3,08	3,34	3,43	3,77	4,18	4,59	4,90	5,36	-	-	-	-	-	-	-
Ø42,4	1 1/4	1,22	1,51	1,99	2,27	2,55	2,82	3,09	3,36	3,44	3,79	4,21	4,61	4,93	5,39	-	-	-	-	-	-	-
Ø48,3	1 1/2	1,39	1,73	2,28	2,61	2,93	3,25	3,56	3,87	3,97	4,37	4,86	5,34	5,71	6,26	7,13	-	-	-	-	-	-
Ø60,3	2	-	2,18	2,88	3,29	3,70	4,10	4,51	4,90	5,03	5,55	6,19	6,82	7,31	8,03	9,20	-	-	-	-	-	-
Ø73,0	2 7/8	-	2,64	3,50	4,01	4,51	5,01	5,51	6,00	6,16	6,81	7,60	8,38	9,00	9,91	11,39	-	-	-	-	-	-
Ø76,1	2 1/2	-	2,76	3,65	4,19	4,71	5,23	5,75	6,27	6,44	7,11	7,95	8,77	9,41	10,37	11,93	13,43	-	-	-	-	-
Ø88,9	3	-	3,23	4,29	4,91	5,53	6,15	6,76	7,37	7,57	8,37	9,37	10,34	11,12	12,27	14,14	15,96	-	-	-	-	-
Ø101,6	3 1/2	-	-	-	-	6,35	7,06	7,76	8,47	8,70	9,63	10,78	11,91	12,81	14,14	16,33	18,47	22,59	-	-	-	-
Ø114,3	4	-	-	-	-	7,16	7,97	8,77	9,56	9,83	10,88	12,18	13,48	14,50	16,02	18,52	20,97	25,72	-	-	-	-
Ø139,7	5	-	-	-	-	9,78	10,77	11,76	12,08	13,39	15,00	16,61	17,88	19,78	22,91	25,98	31,98	-	-	-	-	-
Ø141,3	5	-	-	-	-	9,90	10,90	11,89	12,22	13,54	15,18	16,81	18,10	20,02	23,18	26,30	32,38	-	-	-	-	-
Ø165,1	6	-	-	-	-	11,60	12,78	13,95	14,34	15,89	17,82	19,74	21,27	23,54	27,29	30,99	38,25	-	-	-	-	-
Ø168,3	6	-	-	-	-	11,83	13,03	14,22	14,62	16,21	18,18	20,13	21,69	24,01	27,84	31,62	39,04	42,67	48,03	49,79	-	-
Ø177,8	7	-	-	-	-	12,51	13,78	15,04	15,46	17,14	19,23	21,31	22,96	25,42	29,48	33,50	41,38	45,25	50,95	52,83	-	-
Ø193,7	7 5/8	-	-	-	-	-	-	16,42	16,88	18,71	21,00	23,27	25,07	27,77	32,23	36,63	45,30	49,56	55,85	57,93	-	-
Ø219,1	8	-	-	-	-	-	-	18,61	19,13	21,22	23,81	26,40	28,46	31,53	36,61	41,65	51,56	56,45	63,68	66,07	-	-
Ø244,5	9	-	-	-	-	-	-	20,80	21,39	23,72	26,63	29,53	31,84	35,29	41,00	46,66	57,83	63,34	71,51	74,21	-	-
Ø273,0	10	-	-	-	-	-	-	-	-	26,53	29,80	33,04	35,63	39,51	45,92	52,28	64,86	71,07	80,30	83,35	-	-
Ø323,9	12	-	-	-	-	-	-	-	-	-	-	39,32	42,41	47,04	54,70	62,32	77,41	84,88	95,99	99,67	-	-
Ø339,7	13 3/8	-	-	-	-	-	-	-	-	-	-	41,27	44,52	49,37	57,43	65,44	81,30	89,16	100,86	104,73	-	-

Uzunluk Aralığı

4,0 - 8,5 m
4,0 - 9,0 m
5,0 - 14,0 m

YIV AÇILMIŞ BORULAR ÜRETİM MATRİSİ

Dış Çap		Et Kalınlığı (mm)																				
(mm)	(inch)	1,80	2,00	2,30	2,40	2,50	2,60	2,70	2,90	3,00	3,20	3,50	3,70	4,00	4,20	4,50	5,00	5,50	6,00			
		Birim Ağırlık (kg/m)																				
Ø33,7	1	1,42	1,56	1,78	1,85	1,92	1,99	2,06	2,20	2,27	2,41	2,61	2,74	2,93	-	-	-	-	-	-	-	-
Ø42,4	1 1/4	1,80	1,99	2,27	2,37	2,46	2,55	2,64	2,82	2,91	3,09	3,36	3,53	3,79	3,96	4,21	-	-	-	-	-	-
Ø48,3	1 1/2	2,06	2,28	2,61	2,72	2,82	2,93	3,04	3,25	3,35	3,56	3,87	4,07	4,37	4,57	4,86	5,34	-	-	-	-	-
Ø60,3	2	-	2,88	3,29	3,43	3,56	3,70	3,84	4,10	4,24	4,51	4,90	5,16	5,55	5,81	6,19	6,82	-	-	-	-	-
Ø76,1	2 1/2	-	-	-	4,36	4,54	4,71	4,89	5,23	5,41	5,75	6,27	6,61	7,11	7,45	7,95	8,77	9,58	-	-	-	-
Ø88,9	3	-	-	-	5,12	5,33	5,53	5,74	6,15	6,35	6,76	7,37	7,77	8,37	8,77	9,37	10,34	11,31	12,27	-	-	-
Ø114,3	4	-	-	-	-	-	-	7,43	7,97	8,23	8,77	9,56	10,09	10,88	11,40	12,18	13,48	14,76	16,02	-	-	-
Ø139,7	5	-	-	-	-	-	-	-	9,78	10,11	10,77	11,76	12,41	13,39	14,03	15,00	16,61	18,20	19,78	-	-	-
Ø165,1	6	-	-	-	-	-	-	-	11,60	11,99	12,78	13,95	14,73	15,89	16,66	17,82	19,74	21,65	23,54	-	-	-
Ø168,3	6	-	-	-	-	-	-	-	11,83	12,23	13,03	14,22	15,02	16,21	17,00	18,18	20,13	22,08	24,01	-	-	-
Ø219,1	8	-	-	-	-	-	-	-	-	15,99	17,04	18,61	19,65	21,22	22,26	23,81	26,40	28,97	31,53	-	-	-
Ø273,1	10	-	-	-	-	-	-	-	-	-	-	-	-	24,58	26,54	27,85	29,81	33,06	36,29	39,52	-	-
Ø323,9	12	-	-	-	-	-	-	-	-	-	-	-	-	-	-	33,11	35,44	39,32	43,18	47,04	-	-

Uzunluk Aralığı

4,0 - 8,0 m

14.2

Doğalgaz ve Petrol Hat Boruları

Üretim Aralığı

Dış Çap : Ø 21,3 - 323,9 mm (1/2" - 12")
Et Kalınlığı : 1,65 - 13,0 mm (0,065" - 0,512")
Uzunluk : 5,0 - 14,0 m

Doğalgaz, petrol, petrol türevleri ile her türlü yanıcı ve patlayıcı gazların iletiminde ve dağıtımında kullanılır. Konut ve sanayi doğalgaz iç tesisat hatları, LPG tesisat hatları, petrol ve doğalgaz iletim hatları gibi sektörlerde ve uygulamalarda kullanılır.

Kalite Standartları

API 5L PSL 1 (API Monogram) : A25 (L175), A (L210), B (L245), X42 (L290), X46 (L320), X52 (L360), X56 (L390), X60 (L415), X65 (L450), X70 (L485)

API 5L PSL 2 (API Monogram) : BM (L245M), BN (L245N), X42M (L290M), X42N (L290N), X46M (L320M), X46N (L320N), X52M (L360M), X52N (L360N), X56M (L390M), X56N (L390N), X60M (L415M), X60N (L415N), X65M (L450M)

SO 3183 PSL 1 : A25 (L175), A (L210), B (L245), X42 (L290), X46 (L320), X52 (L360), X56 (L390), X60 (L415), X65 (L450), X70 (L485)

ISO 3183 PSL 2 : BM (L245M), BN (L245N), X42M (L290M), X42N (L290N), X46M (L320M), X46N (L320N), X52M (L360M), X52N (L360N), X56M (L390M), X56N (L390N), X60M (L415M), X60N (L415N), X65M (L450M)

Kalite ve Test Sertifikaları

Kalite Sertifikaları

API Monogram Sertifikası (API Spec 5L)
TSE Uygunluk Sertifikası (TS EN ISO 3183)
Epoksi Kaplama Uygunluk Sertifikası (AWWA C210)
PE Kaplama Uygunluk Sertifikası (DIN 30670)
GOST-R Doğalgaz Boruları Uygunluk Sertifikası
GOST-R Elektrik Kaynaklı Çelik Borular Uygunluk Sertifikası

Test Sertifikaları

EN 10204 standardına göre 2.1, 2.2, 3.1, 3.2 sertifikaları

Boru Uçları

Standart

Düz Uçlu (Kaynak Ağzılı)

Talebe göre

Düz Uçlu (Testere Kesim)

Dişli

Dişli ve Manşonlu

Yüzey Durumu

Standart

Kaplamasız

Talebe göre

Koruyucu Yağlı

Astar Boyalı

Polietilen-Polipropilen Kaplı

İç Epoksi Kaplı

Dış Toz Epoksi Kaplı

DOĞALGAZ VE PETROL HAT BORULARI ÜRETİM MATRİSİ

Dış Çap (mm)	(inch)	Et Kalınlığı (mm)																							
		1,65	2,11	2,40	2,60	2,80	2,90	3,20	3,40	3,60	3,70	3,90	4,00	4,37	4,50	5,20	5,50	6,50	7,10	8,00	9,00	10,00	11,00	13,00	
		Birim Ağırlık (kg/m)																							
Ø21,3	1/2	0,80	1,00	1,12	1,20	1,28	1,32	1,43	-	-	-	-	-	-	-	-	-	-	-	-	-	-	-	-	
Ø26,7	3/4	1,02	1,28	1,44	1,55	1,65	1,70	1,85	1,95	2,05	2,10	2,19	2,24	-	-	-	-	-	-	-	-	-	-	-	
Ø33,4	1	1,29	1,63	1,83	1,97	2,11	2,18	2,38	2,52	2,65	2,71	2,84	2,90	3,13	3,21	3,62	-	-	-	-	-	-	-	-	
Ø42,2	1 1/4	1,65	2,09	2,36	2,54	2,72	2,81	3,08	3,25	3,43	3,51	3,68	3,77	4,08	4,18	4,74	4,98	5,72	-	-	-	-	-	-	
Ø48,3	1 1/2	1,90	2,40	2,72	2,93	3,14	3,25	3,56	3,76	3,97	4,07	4,27	4,37	4,73	4,86	5,53	5,80	6,70	7,21	-	-	-	-	-	
Ø60,3	2	2,39	3,03	3,43	3,70	3,97	4,10	4,51	4,77	5,03	5,16	5,42	5,55	6,03	6,19	7,07	7,43	8,62	9,31	-	-	-	-	-	
Ø73,0	2 1/2	-	-	4,18	4,51	4,85	5,01	5,51	5,84	6,16	6,32	6,65	6,81	7,40	7,60	8,69	9,16	10,66	11,54	12,82	-	-	-	-	
Ø88,9	3	-	-	-	5,53	5,95	6,15	6,76	7,17	7,57	7,77	8,17	8,37	9,11	9,37	10,73	11,31	13,21	14,32	15,96	-	-	-	-	
Ø101,6	3 1/2	-	-	-	-	6,82	7,06	7,76	8,23	8,70	8,93	9,40	9,63	10,48	10,78	12,36	13,03	15,24	16,55	18,47	-	-	-	-	
Ø114,3	4	-	-	-	-	7,70	7,97	8,77	9,30	9,83	10,09	10,62	10,88	11,85	12,18	13,99	14,76	17,28	18,77	20,97	23,37	25,72	-	-	
Ø141,3	5	-	-	-	-	9,56	9,90	10,90	11,56	12,22	12,55	13,21	13,54	14,76	15,18	17,45	18,42	21,61	23,50	26,30	29,36	32,38	-	-	
Ø168,3	6	-	-	-	-	11,43	11,83	13,03	13,83	14,62	15,02	15,81	16,21	17,67	18,18	20,91	22,08	25,93	28,22	31,62	35,36	39,04	-	-	
Ø219,1	8	-	-	-	-	-	-	-	18,09	19,13	19,65	20,70	21,22	23,14	23,81	27,43	28,97	34,08	37,12	41,65	46,63	51,56	56,45	66,07	
Ø273,0	10	-	-	-	-	-	-	-	-	-	-	-	-	26,53	28,95	29,80	34,34	36,28	42,72	46,56	52,28	58,59	64,86	71,07	83,35
Ø323,9	12	-	-	-	-	-	-	-	-	-	-	-	-	-	-	35,44	40,87	43,18	50,88	55,47	62,32	69,89	77,41	84,88	99,67

Uzunluk Aralığı

5,0 - 8,5 m
5,0 - 14,0 m

14.3

Sanayi Boruları

Sanayi Boruları (HR)

Üretim Aralığı

Dış Çap : Ø 13,0 - 339,7 mm
Et Kalınlığı : 0,90 - 13,0 mm
Uzunluk : 4,0 - 14,0 m

Sanayi Boruları (CR)

Üretim Aralığı

Dış Çap : Ø 8,0 - 76,1 mm
Et Kalınlığı : 0,50 - 3,0 mm
Uzunluk : 4,0 - 8,0 m

Konstrüksiyon amaçlı yapılarda, otomotiv, inşaat, makine imalat, iskele ve kalıp, konveyör, raf sistemleri, çatı sistemleri, mobilya, kazık ve tünel gibi sektörlerde ve uygulamalarda kullanılır.

SANAYİ BORULARI ÜRETİM MATRİSİ (CR)

Dış Çap (mm)	Et Kalınlığı (mm)											
	0,50	0,60	0,70	0,80	0,90	1,00	1,20	1,40	1,50	2,00	2,50	3,00
	Birim Ağırlık (kg/m)											
Ø8,0	0,09	0,11	0,13	0,14	0,16	0,17	0,20	0,23	-	-	-	-
Ø9,0	0,10	0,12	0,14	0,16	0,18	0,20	0,23	0,26	0,28	0,35	-	-
Ø10,0	0,12	0,14	0,16	0,18	0,20	0,22	0,26	0,30	0,31	0,39	-	-
Ø13,0	0,15	0,18	0,21	0,24	0,27	0,30	0,35	0,40	0,43	0,54	-	-
Ø16,0	0,19	0,23	0,26	0,30	0,34	0,37	0,44	0,50	0,54	0,69	-	-
Ø19,0	0,23	0,27	0,32	0,36	0,40	0,44	0,53	0,61	0,65	0,84	-	-
Ø21,0	0,25	0,30	0,35	0,40	0,45	0,49	0,59	0,68	0,72	0,94	-	-
Ø22,0	0,27	0,32	0,37	0,42	0,47	0,52	0,62	0,71	0,76	0,99	-	-
Ø25,0	0,30	0,36	0,42	0,48	0,53	0,59	0,70	0,81	0,87	1,13	1,39	1,63
Ø25,4	0,31	0,37	0,43	0,49	0,54	0,60	0,72	0,83	0,88	1,15	-	-
Ø28,0	-	0,41	0,47	0,54	0,60	0,67	0,79	0,92	0,98	1,28	1,57	1,85
Ø28,6	-	0,41	0,48	0,55	0,61	0,68	0,81	0,94	1,00	1,31	1,61	1,89
Ø30,0	-	0,44	0,51	0,58	0,65	0,72	0,85	0,99	1,05	1,38	1,70	2,00
Ø32,0	-	0,46	0,54	0,62	0,69	0,76	0,91	1,06	1,13	1,48	1,82	2,15
Ø35,0	-	0,51	0,59	0,67	0,76	0,84	1,00	1,16	1,24	1,63	2,00	2,37
Ø38,0	-	0,55	0,64	0,73	0,82	0,91	1,09	1,26	1,35	1,78	2,19	2,59
Ø42,0	-	-	0,71	0,81	0,91	1,01	1,21	1,40	1,50	1,97	2,44	2,89
Ø45,0	-	-	0,76	0,87	0,98	1,09	1,30	1,51	1,61	2,12	2,62	3,11
Ø48,0	-	-	0,82	0,93	1,05	1,16	1,38	1,61	1,72	2,27	2,81	3,33
Ø51,0	-	-	-	0,99	1,11	1,23	1,47	1,71	1,83	2,42	2,99	3,55
Ø60,3	-	-	-	1,17	1,32	1,46	1,75	2,03	2,18	2,88	3,56	4,24
Ø76,1	-	-	-	-	-	-	-	2,50	3,31	4,13	4,92	-

Uzunluk Aralığı
4,0 - 8,0 m

SANAYİ BORULARI ÜRETİM MATRİSİ (HR)

Dış Çap (mm)	Et Kalınlığı (mm)																				
	0,90	1,00	1,20	1,50	2,00	2,50	2,60	3,00	3,20	3,60	4,00	4,50	5,00	6,00	6,30	7,00	8,00	9,00	10,00	13,00	
	Birim Ağırlık (kg/m)																				
Ø13,0	0,27	0,30	0,35	-	-	-	-	-	-	-	-	-	-	-	-	-	-	-	-	-	
Ø16,0	0,34	0,37	0,44	0,54	-	-	-	-	-	-	-	-	-	-	-	-	-	-	-	-	
Ø17,2	-	-	-	0,58	0,75	-	-	-	-	-	-	-	-	-	-	-	-	-	-	-	
Ø19,0	0,40	0,44	0,53	0,65	-	-	-	-	-	-	-	-	-	-	-	-	-	-	-	-	
Ø21,0	0,45	0,49	0,59	0,72	-	-	-	-	-	-	-	-	-	-	-	-	-	-	-	-	
Ø21,3	-	0,50	0,59	0,73	0,95	1,16	1,20	1,35	1,43	-	-	-	-	-	-	-	-	-	-	-	
Ø22,0	0,47	0,52	0,62	0,76	0,99	-	-	-	-	-	-	-	-	-	-	-	-	-	-	-	
Ø25,0	0,53	0,59	0,70	0,87	1,13	1,39	1,44	1,63	-	-	-	-	-	-	-	-	-	-	-	-	
Ø26,7	-	0,63	0,75	0,93	1,22	1,49	1,55	1,75	1,85	2,05	2,24	-	-	-	-	-	-	-	-	-	
Ø26,9	-	0,64	0,76	0,94	1,23	1,50	1,56	1,77	1,87	2,07	2,26	-	-	-	-	-	-	-	-	-	
Ø28,6	0,61	0,68	0,81	1,00	1,31	-	-	-	-	-	-	-	-	-	-	-	-	-	-	-	
Ø32,0	0,69	0,76	0,91	1,13	1,48	1,82	1,89	2,15	-	-	-	-	-	-	-	-	-	-	-	-	
Ø33,4	0,72	0,80	0,95	1,18	1,55	1,90	1,97	2,25	2,38	2,65	2,90	3,21	3,50	-	-	-	-	-	-	-	
Ø33,7	0,73	0,81	0,96	1,19	1,56	1,92	1,99	2,27	2,41	2,67	2,93	3,24	3,54	-	-	-	-	-	-	-	
Ø35,0	0,76	0,84	1,00	1,24	1,63	-	-	-	-	-	-	-	-	-	-	-	-	-	-	-	
Ø38,0	0,82	0,91	1,09	1,35	1,78	2,19	2,27	2,59	2,75	3,05	3,35	3,72	4,07	-	-	-	-	-	-	-	
Ø40,0	-	0,96	1,15	1,42	1,87	2,31	2,40	2,74	-	-	-	-	-	-	-	-	-	-	-	-	
Ø42,2	0,92	1,02	1,21	1,51	1,98	2,45	2,54	2,90	3,08	3,43	3,77	4,18	4,59	5,36	-	-	-	-	-	-	
Ø42,4	0,92	1,02	1,22	1,51	1,99	2,46	2,55	2,91	3,09	3,44	3,79	4,21	4,61	5,39	-	-	-	-	-	-	
Ø45,0	-	1,09	1,30	1,61	2,12	-	-	-	-	-	-	-	-	-	-	-	-	-	-	-	
Ø48,3	-	-	1,39	1,73	2,28	2,82	2,93	3,35	3,56	3,97	4,37	4,86	5,34	6,26	6,53	-	-	-	-	-	
Ø50,0	-	1,21	1,44	1,79	2,37	2,93	3,04	3,48	-	-	-	-	-	-	-	-	-	-	-	-	
Ø51,0	-	-	1,47	1,83	2,42	2,99	3,10	3,55	-	-	-	-	-	-	-	-	-	-	-	-	
Ø57,0	-	-	1,65	2,05	2,71	3,36	3,49	3,99	4,25	4,74	5,23	5,83	6,41	7,55	7,88	8,63	-	-	-	-	
Ø60,3	-	1,46	1,75	2,18	2,88	3,56	3,70	4,24	4,51	5,03	5,55	6,19	6,82	8,03	8,39	9,20	-	-	-	-	
Ø63,0	-	-	1,83	2,27	3,01	3,73	3,87	4,44	4,72	5,27	5,82	6,49	7,15	-	-	-	-	-	-	-	
Ø73,0	-	-	-	-	3,50	4,35	4,51	5,18	5,51	6,16	6,81	7,60	8,38	9,91	10,36	11,39	-	-	-	-	
Ø76,1	-	1,85	2,22	2,76	3,65	4,54	4,71	5,41	5,75	6,44	7,11	7,95	8,77	10,37	10,84	11,93	-	-	-	-	
Ø80,0	-	-	-	-	3,85	4,78	4,96	5,70	6,06	6,78	7,50	8,38	9,25	-	-	-	-	-	-	-	
Ø88,9	-	-	-	-	4,29	5,33	5,53	6,35	6,76	7,57	8,37	9,37	10,34	12,27	12,83	14,14	15,96	-	-	-	
Ø96,0	-	-	-	-	4,64	5,76	5,99	6,88	7,32	8,20	9,07	10,15	11,22	13,32	-	-	-	-	-	-	
Ø101,6	-	-	-	3,70	4,91	6,11	6,35	7,29	7,76	8,70	9,63	10,78	11,91	14,14	14,81	16,33	18,47	-	-	-	
Ø114,3	-	-	-	-	5,54	6,89	7,16	8,23	8,77	9,83	10,88	12,18	13,48	16,02	16,78	18,52	20,97	23,37	25,72	-	
Ø125,0	-	-	-	-	6,07	7,55	7,85	9,03	9,61	10,78	11,94	13,37	14,80	17,61	18,44	-	-	-	-	-	
Ø127,0	-	-	-	-	6,17	7,68	7,98	9,17	9,77	10,95	12,13	13,59	15,04	17,90	18,75	20,71	23,48	26,19	28,85	-	
Ø133,0	-	-	-	-	-	8,05	8,36	9,62	10,24	11,49	12,72	14,26	15,78	18,79	19,68	-	-	-	-	-	
Ø139,7	-	-	-	-	-	8,46	8,79	10,11	10,77	12,08	13,39	15,00	16,61	19,78	20,72	22,91	25,98	29,01	31,98	-	
Ø152,4	-	-	-	-	-	9,24	9,60	11,05	11,77	13,21	14,64	16,41	18,17	21,66	22,70	25,10	28,49	31,83	35,12	-	
Ø159,0	-	-	-	-	-	9,65	10,03	11,54	12,29	13,80	15,29	17,14	18,99	22,64	23,72	26,24	29,79	33,29	36,74	-	
Ø165,1	-	-	-	-	-	-	-	11,99	12,78	14,34	15,89	17,82	19,74	23,54	24,67	27,29	30,99	34,64	38,25	-	
Ø168,3	-	-	-	-	-	10,22	10,62	12,23	13,03	14,62	16,21	18,18	20,13	24,01	25,17	27,84	31,62	35,36	39,04	49,79	
Ø177,8	-	-	-	-	-	-	-	12,93	13,78	15,46	17,14	19,23	21,31	25,42	26,64	29,48	33,50	37,46	41,38	52,83	
Ø193,7	-	-	-	-	-	-	-	-	-	16,88	18,71	21,00	23,27	27,77	29,11	32,23	36,63	40,99	45,30	57,93	
Ø219,1	-	-	-	-	-	-	-	-	-	19,13	21,22	23,81	26,40	31,53	33,06	36,61	41,65	46,63	51,56	66,07	
Ø244,5	-	-	-	-	-	-	-	-	-	-	-	23,72	26,63	29,53	35,29	37,01	41,00	46,66	52,27	57,83	74,21
Ø273,0	-	-	-	-	-	-	-	-	-	-	-	26,53	29,80	33,04	39,51	41,43	45,92	52,28	58,59	64,86	83,35
Ø323,9	-	-	-	-	-	-	-	-	-	-	-	-	-	39,32	47,04	49,34	54,70	62,32	69,89	77,41	99,67
Ø339,7	-	-	-	-	-	-	-	-	-	-	-	-	-	41,27	49,37	51,80	57,43	65,44	73,40	81,30	104,73

Uzunluk Aralığı

4,0 - 7,5 m	4,0 - 13,0 m
4,0 - 8,0 m	4,5 - 14,0 m
4,0 - 8,5 m	4,8 - 14,0 m
4,0 - 9,0 m	

14.5

Diş Açılmış Borular

DIŞ AÇILMIŞ BORULAR ÜRETİM MATRİSİ

Diş Çap		Et Kalınlığı (mm)															
(mm)	(inch)	1,80	1,90	2,00	2,20	2,60	2,80	3,00	3,20	3,50	4,00	4,50	5,00	5,50	6,00	6,35	7,11
Ø21,3	1/2								-	-	-	-	-	-	-	-	-
Ø26,9	3/4											-	-	-	-	-	-
Ø33,7	1													-	-	-	-
Ø42,4	1 1/4	-	-	-													-
Ø48,3	1 1/2	-	-	-													-
Ø60,3	2	-	-	-													
Ø73,0	2 7/8	-	-	-	-												
Ø76,1	2 1/2	-	-	-	-												
Ø88,9	3	-	-	-	-	-											
Ø114,3	4	-	-	-	-	-	-	-	-								
Ø139,7	5	-	-	-	-	-	-	-	-	-							
Ø141,3	5	-	-	-	-	-	-	-	-	-	-						
Ø165,1	6	-	-	-	-	-	-	-	-	-	-	-					
Ø168,3	6	-	-	-	-	-	-	-	-	-	-	-	-				

Uzunluk Aralığı

5,0 - 7,5 m
5,0 - 8,0 m

Üretim Aralığı

Diş Çap : Ø 21,3 - 168,3 mm (1/2" - 6")
Et Kalınlığı : 1,8 - 7,11 mm
Uzunluk : 5,0 - 8,0 m

Manşonlu bağlantı uygulamaları için tüm tesisat ve konstrüksiyon alanlarında kullanılır.



Kalite Standartları

ISO 7/1
ASTM A53
EN10255,
ANSI B1.20



Uygulanan Testler

Ölçüsel ve Görsel Kontroller



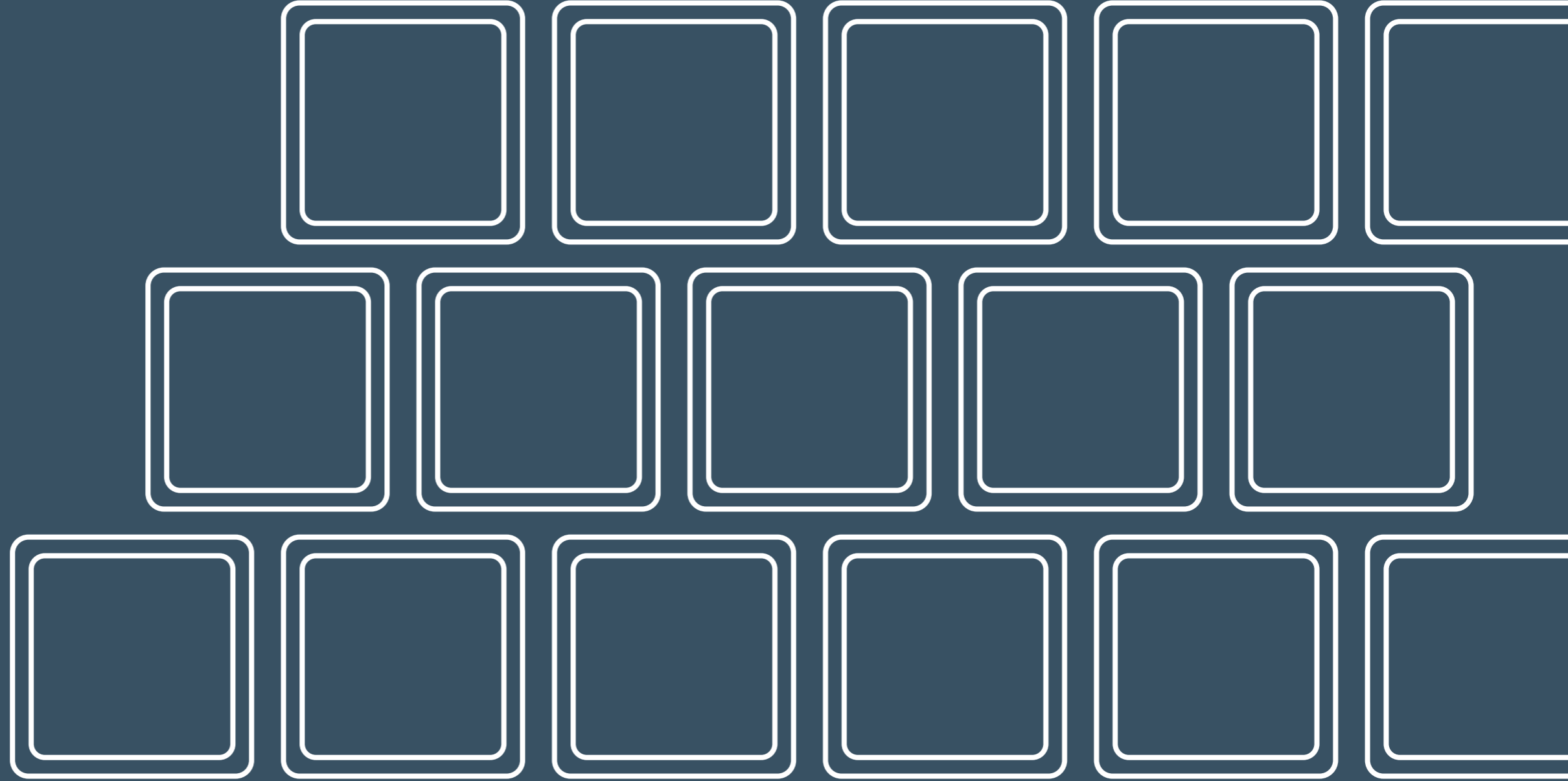
Koruyucu Uygulamalar

Dişlere vernik uygulaması
Dişlere polietilen tapa uygulaması

15 Profil Grubu

Tedarik ettiğimiz kapsayıcı ürünler; ulusal ve uluslararası standartların, müşteri taleplerinin, sektör beklentilerinin ve yasal şartların tanımladığı tüm üretim, test ve kontrol gereksinimlerini sağlayacak şekilde üretilmektedir.

- 1 Kutu Profiller
- 2 Galvanizli Kutu Profiller



15.1

Kutu Profiller

Kare Kutu Profil (HR)

Dış Çap : 10 x 10 - 250 x 250 mm
Et Kalınlığı : 0,90 - 10,0 mm
Uzunluk : 4,0 - 14,0 m

Kare Kutu Profil (CR)

Dış Çap : 10 x 10 - 60 x 60 mm
Et Kalınlığı : 0,50 - 3,0 mm
Uzunluk : 4,0 - 8,0 m

Dikdörtgen Kutu Profil (HR)

Dış Çap : 10 x 15 - 200 x 300 mm
Et Kalınlığı : 0,90 - 10,0 mm
Uzunluk : 4,0 - 14,0 m

Dikdörtgen Kutu Profil (CR)

Dış Çap : 10 x 20 - 40 x 80 mm
Et Kalınlığı : 0,50 - 3,0 mm
Uzunluk : 4,0 - 8,0 m

Kalite Standartları

EN 10219 (TS EN 10219) (CE) : S235JRH, S275J0H, S275J2H, S355J0H, S355J2H, S355K2H, S275NH, S275NLH, S275MLH, S275MLH, S355NH, S355NLH, S355MH, S355MLH, S420MH, S420MLH

SI 1458-1 : S235JRH, S275J0H, S275J2H, S355J0H, S355J2H, S355K2H, S275NH, S275NLH, S275MH, S275MLH, S355NH, S355NLH, S355MH, S355MLH, S420MH, S420MLH

ASTMA500 : Grade B, Grade C, Grade D

EN 10305-5 (TS EN 10305-5) : E155, E190, E195, E220, E235, E260, E275, E320, E355, E370, E420

AS/NZS 1163 : C250, C350, C450, C250L0, C350L0

Kalite ve Test Sertifikaları

Kalite Sertifikaları

CE Sertifikası (EN 10219)
TSE Uygunluk Sertifikaları (TS EN 10219)
İsrail Standartlar Enstitüsü Uygunluk Sertifikası (SI 1458-1)
GOST-R Galvanizli Çelik Boru ve Profiller Uygunluk Sertifikası
GOST-R Galvanizli Çelik Profiller Uygunluk Sertifikası
UKCA Sertifikası (EN 10219)

Test Sertifikaları

EN 10204 standardına göre 2.1, 2.2, 3.1, 3.2 sertifikaları

Konstrüksiyon amaçlı yapı-
larda, otomotiv, inşaat, maki-
ne imalat, kalıp, raf sistemleri,
çatı sistemleri, mobilya gibi
sektörlerde ve uygulamalar-
da kullanılır.

Profil Uçları

Düz Uçlu (Testere Kesim)

Yüzey Durumu

Standart

Kaplamasız
Talebe göre
Koruyucu Yağlı
Galvaniz Kaplı
Astar Boyalı

KARE KUTU PROFİLLER ÜRETİM MATRİSİ (CR)

Dış Çap (mm)			Et Kalınlığı (mm)											
			0,5	0,6	0,7	0,8	0,9	1,0	1,2	1,4	1,5	2,0	2,5	3,0
			Birim Ağırlık (kg/m)											
10	x	10	0,15	0,18	0,20	0,23	0,26	0,28	0,33	0,37	0,40	-	-	-
15	x	15	0,23	0,27	0,31	0,36	0,40	0,44	0,52	0,59	0,63	0,81	-	-
20	x	20	0,31	0,36	0,42	0,48	0,54	0,59	0,71	0,81	0,87	1,12	1,36	1,45
25	x	25	-	0,46	0,53	0,61	0,68	0,75	0,89	1,03	1,10	1,44	1,76	1,92
30	x	30	-	0,55	0,64	0,73	0,82	0,91	1,08	1,25	1,34	1,75	2,15	2,39
35	x	35	-	-	-	0,86	0,96	1,07	1,27	1,47	1,57	2,07	2,54	2,86
40	x	40	-	-	-	0,98	1,10	1,22	1,46	1,69	1,81	2,38	2,93	3,33
50	x	50	-	-	-	-	-	1,54	1,84	2,13	2,28	3,01	3,72	4,28
60	x	60	-	-	-	-	-	-	-	-	2,48	3,29	4,11	4,89

Uzunluk Aralığı

4,0 - 8,0 m

DİKDÖRTGEN KUTU PROFİLLER ÜRETİM MATRİSİ (CR)

Dış Çap (mm)			Et Kalınlığı (mm)											
			0,5	0,6	0,7	0,8	0,9	1,0	1,2	1,4	1,5	2,0	2,5	3,0
			Birim Ağırlık (kg/m)											
20	x	10	0,23	0,27	0,31	0,36	0,40	0,44	0,52	0,59	0,63	0,81	-	-
25	x	15	0,31	0,36	0,42	0,48	0,54	0,59	0,71	0,81	0,87	1,12	1,36	1,45
30	x	10	0,31	0,36	0,42	0,48	0,54	0,59	0,71	0,81	0,87	1,12	1,36	1,45
30	x	15	-	0,41	0,48	0,54	0,61	0,67	0,80	0,92	0,99	1,28	1,56	1,69
30	x	20	-	0,46	0,53	0,61	0,68	0,75	0,89	1,03	1,10	1,44	1,76	1,92
35	x	15	-	0,46	0,53	0,61	0,68	0,75	0,89	1,03	1,10	1,44	1,76	1,92
40	x	10	-	0,46	0,53	0,61	0,68	0,75	0,89	1,03	1,10	1,44	1,76	1,92
40	x	20	-	0,55	0,64	0,73	0,82	0,91	1,08	1,25	1,34	1,75	2,15	2,39
40	x	30	-	-	-	0,86	0,96	1,07	1,27	1,47	1,57	2,07	2,54	2,86
50	x	10	-	0,55	0,64	0,73	0,82	0,91	1,08	1,25	1,34	1,75	2,15	2,39
50	x	20	-	-	-	0,86	0,96	1,07	1,27	1,47	1,57	2,07	2,54	2,86
50	x	25	-	-	-	0,92	1,03	1,14	1,37	1,58	1,69	2,22	2,74	3,10
50	x	30	-	-	-	0,98	1,10	1,22	1,46	1,69	1,81	2,38	2,93	3,33
60	x	30	-	-	-	1,11	1,24	1,38	1,65	1,91	2,05	2,69	3,33	3,80
60	x	40	-	-	-	-	-	1,54	1,84	2,13	2,28	3,01	3,72	4,28
80	x	40	-	-	-	-	-	-	-	-	2,48	3,29	4,11	4,89

Uzunluk Aralığı

4,0 - 8,0 m

15.2

Galvanizli Kutu Profiller

Sıcak Daldırma Galvanizleme

Üretim Aralığı

Dış Çap : 20x20 - 100x100 mm
Et Kalınlığı : 2,0 - 7,11 mm
Uzunluk : 5,0 - 8,0 m

Galvanizli Sacdan Üretim

Kare Kutu Profil

Dış Çap : 20x20 - 60x60 mm
Et Kalınlığı : 1,0 - 3,0 mm
Uzunluk : 4,0 - 8,5 m

Galvanizli Sacdan Üretim

Dikdörtgen Kutu Profil

Dış Çap : 15x15 - 40x80 mm
Et Kalınlığı : 1,0 - 3,0 mm
Uzunluk : 4,0 - 8,5 m

Gülezler Metal'in tedarik ettiği Galvanizli Kutu Profiller, koroz-yondan korumak ve kullanım ömrünü uzatmak için birçok uygulama alanlarında kullanılır.

Üretim Yöntemleri

Otomatik Sıcak Daldırma ile Galvanizleme
Galvanizli Sacdan Üretim (Pre-galvaniz)

Galvanizli Sac Kaliteleri

Sac Standardı

ASTM A653	Çelik Kalitesi	CS TYPE B
EN 10346		DX51D+Z
EN 10346		DX52D+Z
EN 10346		DX53D+Z
EN 10346		DX54D+Z
EN 10346		DX56D+Z
EN 10346		HCT590X
EN 10346		HX260LAD+Z
EN 10346		HX300LAD+Z
EN 10346		HX340LAD+Z
EN 10346		HX380LAD+Z
EN 10346		HX420LAD+Z
EN 10346		S220GD+Z
EN 10346		S250GD+Z
EN 10346		S280GD+Z
EN 10346		S320GD+Z
EN 10346		S350GD+Z
EN 10346		S420GD+Z

Galvanizli sac kaplama kalınlığı 40 - 350 gr/m²

Kalite Standartları

EN 10240 (TS 11348 EN 10240)

Kalite ve Test Sertifikaları

Kalite Sertifikaları

GOST-R Galvanizli Çelik Borular Uygunluk Sertifikası

Test Sertifikaları

EN 10204 standardına göre 2.1, 2.2, 3.1, 3.2 sertifikaları

GALVANİZLİ SACDAN ÜRETİLEN DİKDÖRTGEN KUTU PROFİLLER ÜRETİM MATRİSİ

Dış Çap (mm)	Et Kalınlığı (mm)					
	1,00	1,20	1,50	2,00	2,50	3,00
25 x 15					-	-
30 x 10					-	-
30 x 20					-	-
35 x 15					-	-
35 x 25					-	-
40 x 20					-	-
40 x 30						
50 x 20						
50 x 30	-					
60 x 40	-	-				
70 x 30	-	-				
80 x 40	-	-				

Uzunluk Aralığı 4,0 - 8,5 m 4,0 - 7,5 m

GALVANİZLİ SACDAN ÜRETİLEN KARE KUTU PROFİLLER ÜRETİM MATRİSİ

Dış Çap (mm)	Et Kalınlığı (mm)					
	1,00	1,20	1,50	2,00	2,50	3,00
20 x 20					-	-
25 x 25					-	-
30 x 30						
35 x 35						
40 x 40						
50 x 50	-	-				
60 x 60	-	-				

Uzunluk Aralığı 4,0 - 8,5 m 4,0 - 7,5 m

SICAK DALDIRMA GALVANİZLİ KARE KUTU PROFİLLER ÜRETİM MATRİSİ

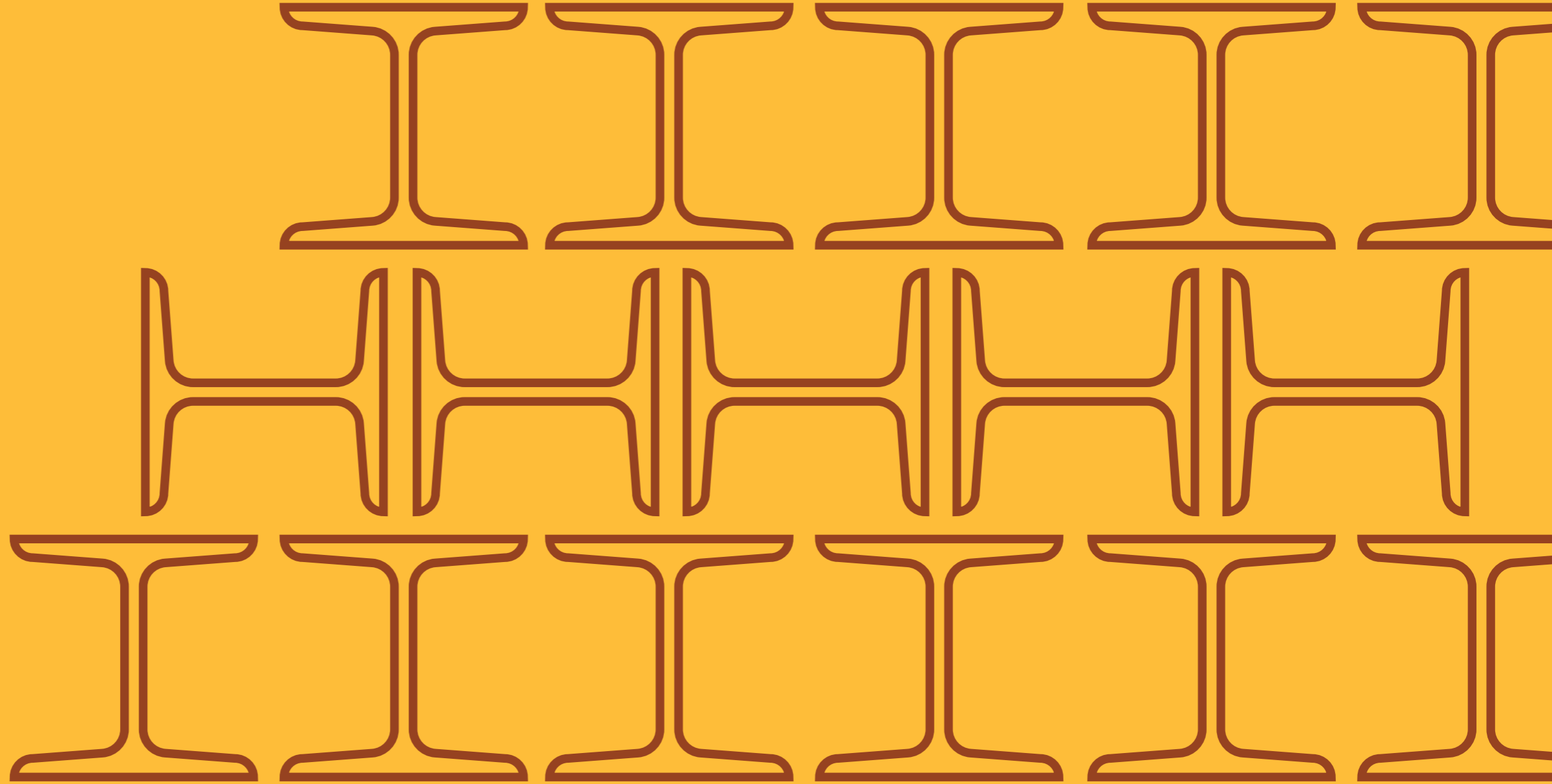
Dış Çap (mm)	Et Kalınlığı (mm)													
	2,00	2,20	2,50	2,60	3,00	3,20	3,50	4,00	4,50	5,00	5,50	6,00	6,35	7,11
20 x 20										-	-	-	-	-
25 x 25										-	-	-	-	-
30 x 30										-	-	-	-	-
40 x 40										-	-	-	-	-
50 x 50	-									-	-	-	-	-
60 x 60	-	-								-	-	-	-	-
70 x 70	-	-	-								-	-	-	-
80 x 80	-	-	-	-								-	-	-
90 x 90	-	-	-	-	-								-	-
100 x 100	-	-	-	-	-	-								-

Uzunluk Aralığı 4,0 - 8,5 m 4,0 - 7,5 m

16 Hadde Grubu

Tedarik ettiğimiz ürünler; ulusal ve uluslararası standartların, müşteri taleplerinin, sektör beklentilerinin ve yasal şartların tanımladığı tüm üretim, test ve kontrol gereksinimlerini sağlayacak şekilde üretilir.

- 1 NPI Profiller
- 2 NPU Profiller
- 3 HEA Profiller
- 4 HEB Profiller
- 5 IPE Profiller
- 6 Eşkenar Köşebentler
- 7 Kare Demirler
- 8 Yuvarlak Demirler
- 9 Lama Demirler
- 10 Geniş Lama Demirler



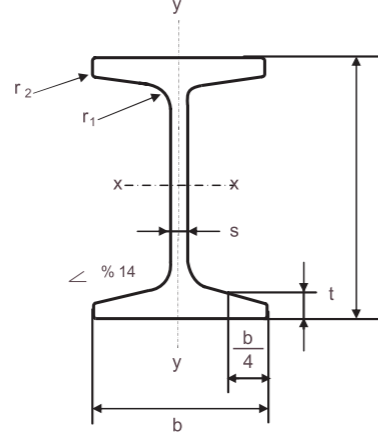
16.1 NPI Profiller



Boyut Standardı
TS EN 10024

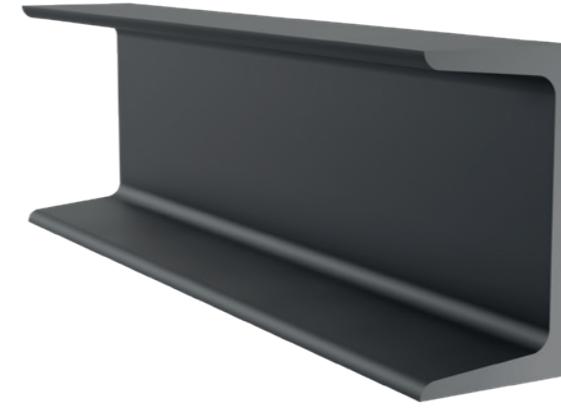
Kalite Standardı
TS EN 10025-1 / 2

Farklı boyut ve kalite talepleriniz için
satış ekibimizle görüşebilirsiniz.



Anma Ölçüsü (NPI)	Boyutlar ve Tolerans										Kesit Alanı F (cm ²)	Birim Kütle G (kg/m)	Yüzey Alanı U (m ² /m)
	h	b	s	t1	r1	r2	F (cm ²)	G (kg/m)	U (m ² /m)				
80	80	±2,0	42	±1,5	3,9	+0,5/-1,0	5,9	+1,5/-0,5	3,9	2,3	7,57	5,94	0,304
100	100	±2,0	50	±1,5	4,5	+0,5/-1,0	6,8	+1,5/-0,5	4,5	2,7	10,6	8,34	0,370
120	120	±2,0	58	±1,5	5,1	+0,5/-1,0	7,7	+2,0/-1,0	5,1	3,1	14,2	11,1	0,439
140	140	±2,0	66	±1,5	5,7	+0,5/-1,0	8,6	+2,0/-1,0	5,7	3,4	18,2	14,3	0,502
160	160	±2,0	74	±1,5	6,3	+0,5/-1,0	9,5	+2,0/-1,0	6,3	3,8	22,8	17,9	0,575
180	180	±2,0	82	±2,0	6,9	+0,5/-1,0	10,4	+2,5/-1,5	6,9	4,1	27,9	21,9	0,640
200	200	±2,0	90	±2,0	7,5	+0,7/-1,5	11,3	+2,5/-1,5	7,5	4,5	33,4	26,2	0,709
220	220	±3,0	98	±2,0	8,1	+0,7/-1,5	12,2	+2,5/-1,5	8,1	4,9	39,5	31,1	0,775
240	240	±3,0	106	±2,5	8,7	+0,7/-1,5	13,1	+2,5/-1,5	8,7	5,2	46,1	36,2	0,884
260	260	±3,0	113	±2,5	9,4	+0,7/-1,5	14,1	+2,5/-1,5	9,4	5,6	53,3	41,9	0,906
280	280	±3,0	119	±2,5	10,1	+1,0/-2,0	15,2	+2,5/-1,5	10,1	6,1	61,0	47,9	0,966
300	300	±3,0	125	±2,5	10,8	+1,0/-2,0	16,2	+2,5/-1,5	10,8	6,5	69,0	54,2	1,03
320	320	±3,0	131	±3,0	11,5	+1,0/-2,0	17,3	+2,5/-1,5	11,5	6,9	77,7	61,0	1,09
340	340	±3,0	137	±3,0	12,2	+1,0/-2,0	18,3	+2,5/-1,5	12,2	7,3	86,7	68,0	1,15
360	360	±3,0	143	±3,0	13,0	+1,0/-2,0	19,5	+2,5/-2,0	13,0	7,8	97,0	76,1	1,21
380	380	±3,0	149	±3,0	13,7	+1,0/-2,0	20,5	+2,5/-2,0	13,7	8,2	107,0	84,0	1,27
400	400	±3,0	155	±3,0	14,4	+1,0/-2,0	21,6	+2,5/-2,0	14,4	8,5	118,0	92,4	1,33
450	450	±4,0	170	±3,0	16,2	+1,0/-2,0	24,3	+2,5/-2,0	16,2	9,7	147,0	115,0	1,48
500	500	±4,0	185	±3,0	18,0	+1,0/-2,0	27,0	+2,5/-2,0	18,0	10,8	179,0	141,0	1,63
550	550	*	200	*	19,0	*	30,0	*	19,0	11,9	212,0	166,0	1,80
600	600	*	215	*	21,6	*	32,4	*	21,6	13,0	254,0	199,0	1,92

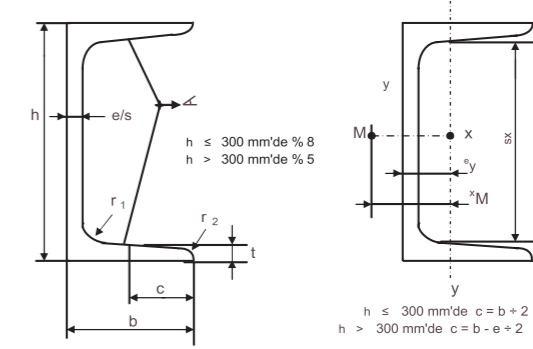
56 * İthal bu ürünlerin tolerans bilgisi tedarik edildiği ülkeye göre farklılık arz edebilir. Sipariş aşamasında satış danışmanlarımızdan net bilgi edebilirsiniz.



16.2 NPU Profiller

Boyut Standardı
TS EN 10279

Kalite Standardı
TS EN 10025-1 / 2



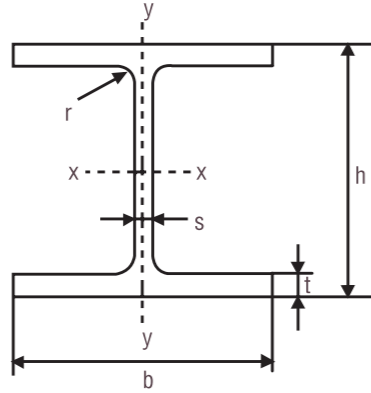
Anma Ölçüsü (NPU)	Boyutlar ve Tolerans										Kesit Alanı F (cm ²)	Birim Kütle G (kg/m)	Yüzey Alanı U (m ² /m)
	h	b	s	t1	r1	r2	F (cm ²)	G (kg/m)	U (m ² /m)				
50	50	±1,5	38	±1,5	5,0	±0,5	7,0	-0,5	7,0	3,5	7,12	5,59	0,232
65	65	±1,5	42	±1,5	5,5	±0,5	7,5	-0,5	7,5	4,0	9,03	7,09	0,273
80	80	±2,0	45	±1,5	6,0	±0,5	8,0	-0,5	8,0	4,0	11,0	8,64	0,312
100	100	±2,0	50	±1,5	6,0	±0,5	8,5	-0,5	8,5	4,5	13,5	10,6	0,372
120	120	±2,0	55	±2,0	7,0	±0,5	9,0	-0,5	9,0	4,5	17,0	13,4	0,434
140	140	±2,0	60	±2,0	7,0	±0,5	10,0	-0,5	10,0	5,0	20,4	16,0	0,489
160	160	±2,0	65	±2,0	7,5	±0,5	10,5	-1	10,5	5,5	24,0	18,8	0,546
180	180	±2,0	75	±2,0	8,0	±0,5	11,0	-1	11,0	5,5	28,0	22,0	0,611
200	200	±2,0	80	±2,0	8,5	±0,5	11,5	-1	11,5	6,0	32,2	25,3	0,661
220	220	±3,0	85	±2,0	9,0	±0,5	12,5	-1	12,5	6,5	37,4	29,4	0,718
240	240	±3,0	90	±2,0	9,5	±0,5	13,0	-1	13,0	6,5	42,3	33,2	0,775
260	260	±3,0	95	±2,0	10,0	±0,5	14,0	-1	14,0	7,0	48,4	37,9	0,834
280	280	±3,0	100	±2,0	10,0	±0,5	15,0	-1	15,0	7,5	53,3	41,8	0,890
300	300	±3,0	100	±2,0	10,0	±0,5	16,0	-1,5	16,0	8,0	58,8	46,2	0,950
320	320	±3,0	100	±2,0	14,0	±0,7	17,5	-1,5	17,5	8,75	75,8	59,5	0,982
350	350	±3,0	100	±2,0	14,0	±0,7	16,0	-1,5	16,0	8,0	77,3	60,6	1,05
380	380	±3,0	100	±2,5	13,5	±0,7	16,0	-1,5	16,0	8,0	80,4	63,1	1,11
400	400	±3,0	100	±2,5	14,0	±0,7	18,0	-1,5	16,0	8,0	91,5	71,8	1,18

57

16.3 HEA Profiller

Boyut Standardı
TS EN 10034

Kalite Standardı
TS EN 10025-1 / 2

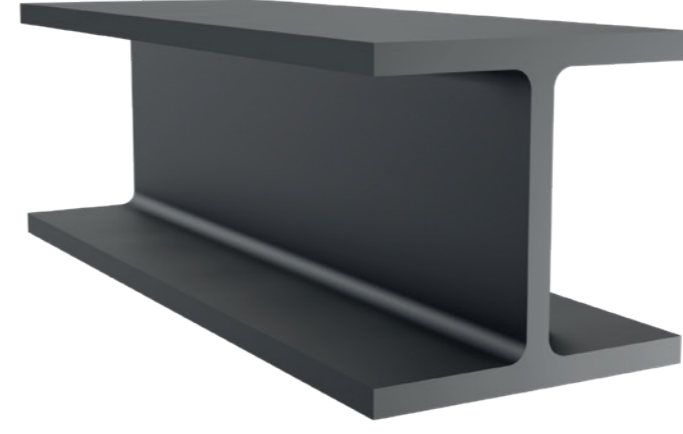
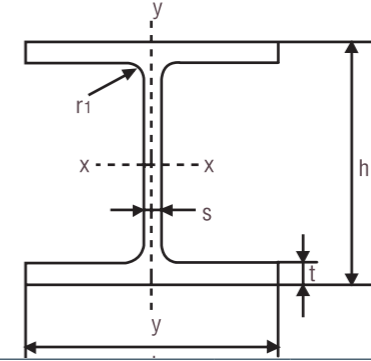


Anma Ölçüsü (HEA)	Boyutlar ve Tolerans									Kesit Alanı F (cm ²)	Birim Kütle G (kg/m)	Yüzey Alanı U (m ² /m)
	h	b	s	t	r	F	G	U				
100	96	+3/-2	100	+4/-1	5,0	±0,7	8,0	+2/-1	12,0	21,2	16,7	0,561
120	114	+3/-2	120	+4/-2	5,0	±0,7	8,0	+2/-1	12,0	25,3	19,9	0,677
140	133	+3/-2	140	+4/-2	5,5	±0,7	8,5	+2/-1	12,0	31,4	24,7	0,794
160	152	+3/-2	160	+4/-2	6,0	±0,7	9,0	+2/-1	15,0	38,8	30,4	0,906
180	171	+3/-2	180	+4/-2	6,0	±0,7	9,5	+2/-1	15,0	45,3	35,5	1,02
200	190	+4/-2	200	+4/-2	6,5	±0,7	10,0	+2,5/-1,5	18,0	53,8	42,3	1,14
220	210	+4/-2	220	+4/-4	7,0	±1,0	11,0	+2,5/-1,5	18,0	64,3	50,5	1,26
240	230	+4/-2	240	+4/-4	7,5	±1,0	12,0	+2,5/-1,5	21,0	76,8	60,3	1,37
260	250	+4/-2	260	+4/-4	7,5	±1,0	12,5	+2,5/-1,5	24,0	86,8	68,2	1,48
280	270	+4/-2	280	+4/-4	8,0	±1,0	13,0	+2,5/-1,5	24,0	97,3	76,4	1,60
300	290	+4/-2	300	+4/-4	8,5	±1,0	14,0	+2,5/-1,5	27,0	112,0	88,3	1,72
320	310	+4/-2	300	+4/-4	9,0	±1,0	15,5	+2,5/-1,5	27,0	124,0	97,6	1,76
340	330	+4/-2	300	+4/-4	9,5	±1,0	16,5	+2,5/-1,5	27,0	133,0	105,0	1,79
360	350	+4/-2	300	+4/-4	10,0	±1,0	17,5	+2,5/-1,5	27,0	143,0	112,0	1,83
400	390	+4/-2	300	+4/-4	11,0	±1,5	19,0	+2,5/-1,5	27,0	159,0	125,0	1,91
450	440	+5/-3	300	+4/-4	11,5	±1,5	21,0	+2,5/-2,0	27,0	178,0	140,0	2,01
500	490	+5/-3	300	+4/-4	12,0	±1,5	23,0	+2,5/-2,0	27,0	198,0	155,0	2,11
550	540	+5/-3	300	+4/-4	12,5	±1,5	24,0	+2,5/-2,0	27,0	211,8	166,0	2,20
600	590	+5/-3	300	+4/-4	13,0	±1,5	25,0	+2,5/-2,0	27,0	226,5	178,0	2,30
650	640	+5/-3	300	+4/-4	13,5	±1,5	26,0	+2,5/-2,0	27,0	241,6	190,0	2,40
700	690	+5/-3	300	+4/-4	14,5	±1,5	27,0	+2,5/-2,0	27,0	260,5	204,0	2,50
800	790	+5/-5	300	+4/-4	15,0	±1,5	28,0	+2,5/-2,0	30,0	285,8	224,0	2,70
900	890	+5/-5	300	+4/-4	16,0	±1,5	30,0	+2,5/-2,5	30,0	320,5	252,0	2,90
1000	990	+5/-5	300	+4/-4	16,5	±1,5	31,0	+2,5/-2,5	30,0	346,8	272,0	3,10

16.4 HEB Profiller

Boyut Standardı
TS EN 10034

Kalite Standardı
TS EN 10025-1 / 2



Anma Ölçüsü (HEB)	Boyutlar ve Tolerans									Kesit Alanı F (cm ²)	Birim Kütle G (kg/m)	Yüzey Alanı U (m ² /m)
	h	b	s	t	r	F	G	U				
100	100	+3/-2	100	+4/-1	6,0	±0,7	10,0	+2,5/-1,5	12,0	26,0	20,4	0,567
120	120	+3/-2	120	+4/-2	6,5	±0,7	11,0	+2,5/-1,5	12,0	34,0	26,7	0,686
140	140	+3/-2	140	+4/-2	7,0	±1,0	12,0	+2,5/-1,5	12,0	43,0	33,7	0,805
160	160	+3/-2	160	+4/-2	8,0	±1,0	13,0	+2,5/-1,5	15,0	54,3	42,6	0,918
180	180	+3/-2	180	+4/-2	8,5	±1,0	14,0	+2,5/-1,5	15,0	65,3	51,2	1,04
200	200	+4/-2	200	+4/-2	9,0	±1,0	15,0	+2,5/-1,5	18,0	78,1	61,3	1,15
220	220	+4/-2	220	+4/-4	9,5	±1,0	16,0	+2,5/-1,5	18,0	91,0	71,5	1,27
240	240	+4/-2	240	+4/-4	10,0	±1,5	17,0	+2,5/-1,5	21,0	106,0	83,2	1,38
260	260	+4/-2	260	+4/-4	10,0	±1,5	17,5	+2,5/-1,5	24,0	118,0	93,0	1,50
280	280	+4/-2	280	+4/-4	10,5	±1,5	18,0	+2,5/-1,5	24,0	131,0	103,0	1,62
300	300	+4/-2	300	+4/-4	11,0	±1,5	19,0	+2,5/-1,5	27,0	149,0	117,0	1,73
320	320	+4/-2	300	+4/-4	11,5	±1,5	20,5	+2,5/-2,0	27,0	161,0	127,0	1,77
340	340	+4/-2	300	+4/-4	12,0	±1,5	21,5	+2,5/-2,0	27,0	171,0	134,0	1,81
360	360	+4/-2	300	+4/-4	12,5	±1,5	22,5	+2,5/-2,0	27,0	181,0	142,0	1,85
400	400	+4/-2	300	+4/-4	13,5	±1,5	24,0	+2,5/-2,0	27,0	198,0	155,0	1,93
450	450	+5/-3	300	+4/-4	14,0	±1,5	26,0	+2,5/-2,0	27,0	218,0	171,0	2,03
500	500	+5/-3	300	+4/-4	14,5	±1,5	28,0	+2,5/-2,0	27,0	239,0	187,0	2,12
550	550	+5/-3	300	+4/-4	15,0	±1,5	29,0	+2,5/-2,0	27,0	254,1	199,0	2,22
600	600	+5/-3	300	+4/-4	15,5	±1,5	30,0	+2,5/-2,5	27,0	270,0	212,0	2,32
650	650	+5/-3	300	+4/-4	16,0	±1,5	31,0	+2,5/-2,5	27,0	286,3	225,0	2,42
700	700	+5/-3	300	+4/-4	17,0	±1,5	32,0	+2,5/-2,5	27,0	306,4	241,0	2,52
800	800	+5/-5	300	+4/-4	17,5	±1,5	33,0	+2,5/-2,5	30,0	334,2	262,0	2,71
900	900	+5/-5	300	+4/-4	18,5	±1,5	35,0	+2,5/-2,5	30,0	371,3	291,0	2,91
1000	1000	+5/-5	300	+4/-4	19,0	±1,5	36,0	+2,5/-2,5	30,0	400,0	314,0	3,11

16.5

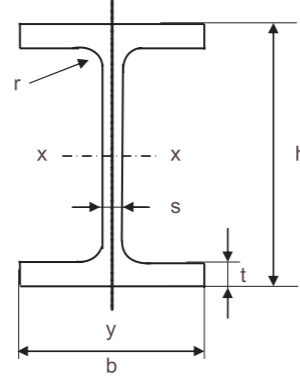
IPE

Profiller

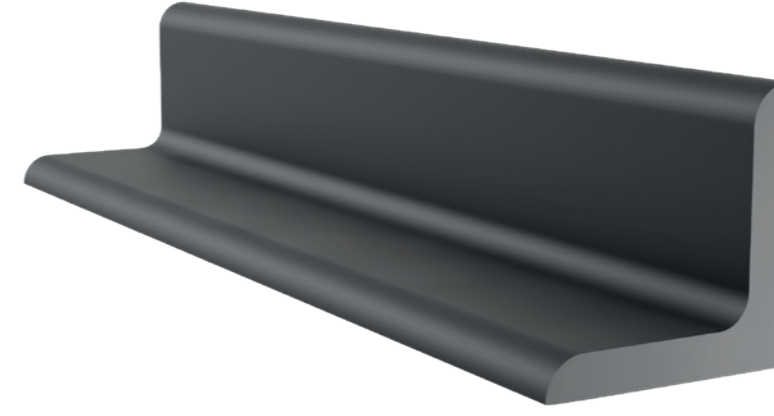


Boyut Standardı
TS EN 10034

Kalite Standardı
TS EN 10025-1 / 2



Anma Ölçüsü (IPE)	Boyutlar ve Tolerans									Kesit Alanı F (cm ²)	Birim Kütle G (kg/m)	Yüzey Alanı U (m ² /m)
	h		b		s		t		r			
80	80	+3/-2	46	+4/-1	3,8	±0,7	5,2	+1,5/-0,5	5,0	7,64	6,0	0,328
100	100	+3/-2	55	+4/-1	4,1	±0,7	5,7	+1,5/-0,5	7,0	10,3	8,1	0,400
120	120	+3/-2	64	+4/-1	4,4	±0,7	6,3	+1,5/-0,5	7,0	13,2	10,4	0,475
140	140	+3/-2	73	+4/-1	4,7	±0,7	6,9	+1,5/-0,5	7,0	16,4	12,9	0,551
160	160	+3/-2	82	+4/-1	5,0	±0,7	7,4	+2,0/-1,0	9,0	20,1	15,8	0,623
180	180	+3/-2	91	+4/-1	5,3	±0,7	8,0	+2,0/-1,0	9,0	23,9	18,8	0,698
200	200	+3/-2	100	+4/-1	5,6	±0,7	8,5	+2,0/-1,0	12,0	28,5	22,4	0,768
220	220	+4/-2	110	+4/-1	5,9	±0,7	9,2	+2,0/-1,0	12,0	33,4	26,2	0,848
240	240	+4/-2	120	+4/-2	6,2	±0,7	9,8	+2,0/-1,0	15,0	39,1	30,7	0,922
270	270	+4/-2	135	+4/-2	6,6	±0,7	10,2	+2,0/-1,0	15,0	45,9	36,1	1,040
300	300	+4/-2	150	+4/-2	7,1	±1,0	10,7	+2,5/-1,5	15,0	53,8	42,2	1,10
330	330	+4/-2	160	+4/-2	7,5	±1,0	11,5	+2,5/-1,5	18,0	62,6	49,1	1,250
360	360	+4/-2	170	+4/-2	8,0	±1,0	12,7	+2,5/-1,5	18,0	72,7	57,1	1,350
400	400	+4/-2	180	+4/-2	8,6	±1,0	13,5	+2,5/-1,5	21,0	84,5	66,3	1,470
450	450	+5/-3	190	+4/-2	9,4	±1,0	14,6	+2,5/-1,5	21,0	98,8	77,6	1,610
500	500	+5/-3	200	+4/-2	10,2	±1,5	16,0	+2,5/-1,5	21,0	116,0	90,7	1,740
550	550	+5/-3	210	+4/-2	11,1	±1,5	17,2	+2,5/-1,5	24,0	134,0	106,6	1,880
600	600	+5/-3	220	+4/-4	12,0	±1,5	19,0	+2,5/-1,5	24,0	156,0	122,0	2,010
750 x 137*	753	*	263	*	11,5	*	17,0	*	17,0	175,0	137,0	2,506
750 x 147*	753	*	265	*	13,2	*	17,0	*	17,0	188,0	147,0	2,510
750 x 173*	762	*	267	*	14,4	*	21,6	*	17,0	221,0	173,0	2,534
750 x 196*	770	*	268	*	15,6	*	25,4	*	17,0	251,0	196,0	2,552



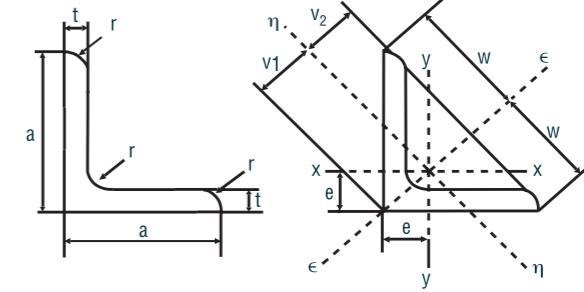
16.6

Eşitkenar

Köşebent

Boyut Standardı
EN 10056

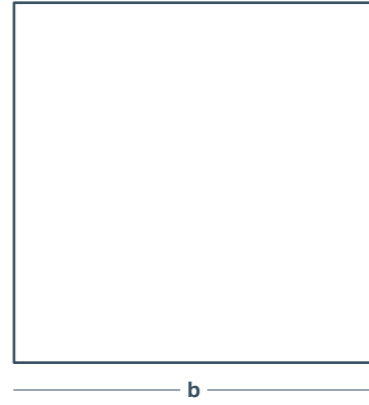
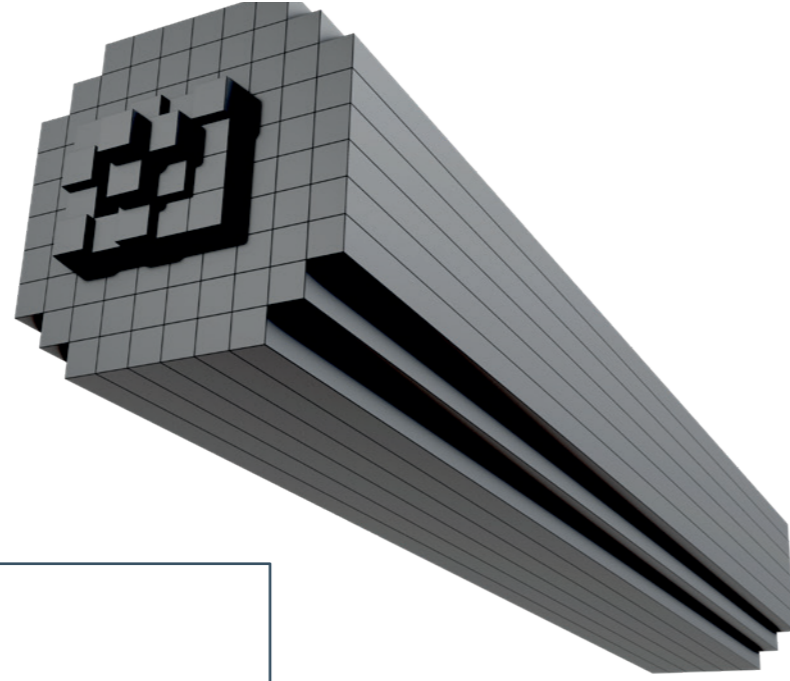
Kalite Standardı
EN 10025-1 / 2



L x t mm	Birim Ağırlık kg/m	L x t mm	Birim Ağırlık kg/m	L x t mm	Birim Ağırlık kg/m	L x t mm	Birim Ağırlık kg/m	L x t mm	Birim Ağırlık kg/m	L x t mm	Birim Ağırlık kg/m
20 x 3	0,88	50 x 3	2,33	70 x 5	5,37	90 x 6	8,28	120 x 8	14,70	180 x 16	43,50
20 x 4	1,14	50 x 4	3,06	70 x 6	6,38	90 x 8	10,90	120 x 10	18,20	180 x 18	48,60
25 x 3	1,11	50 x 5	3,77	70 x 7	7,38	90 x 9	12,20	120 x 11	19,90	180 x 20	53,70
25 x 4	1,45	50 x 6	4,47	70 x 8	8,36	90 x 10	13,40	120 x 12	21,60	180 x 22	58,60
25 x 5	1,80	55 x 5	4,18	70 x 9	9,37	90 x 11	14,70	120 x 13	23,30	200 x 16	48,50
30 x 3	1,36	55 x 6	4,95	70 x 11	11,20	90 x 13	17,10	120 x 15	26,60	200 x 18	54,30
30 x 4	1,78	55 x 7	5,65	75 x 5	5,76	100 x 6,5	9,90	130 x 12	23,60	200 x 20	59,90
30 x 5	2,18	60 x 4	3,70	75 x 6	6,85	100 x 7	10,80	130 x 14	27,20	200 x 24	71,10
35 x 3	1,60	60 x 5	4,57	75 x 7	7,93	100 x 8	12,20	130x16	30,80	200 x 28	82,00
35 x 4	2,09	60 x 6	5,42	75 x 8	8,99	100 x 10	15,00	140 x 13	27,50	250 x 20	75,30
35 x 5	2,57	60 x 7	6,26	75 x 10	11,10	100 x 12	17,80	140 x 15	31,40	250 x 22	82,50
40 x 3	1,84	65 x 5	4,98	75 x 12	13,10	100 x 14	20,60	140 x 17	35,30	250 x 24	89,70
40 x 4	2,42	65 x 6	5,91	80 x 6	7,34	100 x 15	21,90	150 x 12	27,30	250 x 25	92,20
40 x 5	2,97	65 x 7	6,83	80 x 7	8,49	100 x 16	23,20	150 x 14	31,60	250 x 26	96,70
40 x 6	3,52	65 x 8	7,73	80 x 8	9,63	100 x 20	28,40	150 x 15	33,80	250 x 27	101,00
45 x 3	2,09	65 x 9	8,55	80 x 9	10,80	110 x 10	16,60	150 x 16	35,90	250 x 28	104,00
45 x 4	2,74			80 x 10	11,90	110 x 12	19,70	150 x 18	40,10	300 x 25	112,00
45 x 5	3,38			80 x 12	14,10	110 x 14	22,80	160 x 15	36,20	300 x 30	133,00
45 x 6	4,00							160 x 17	40,70	300 x 35	154,00

16.7

Kare Demirler

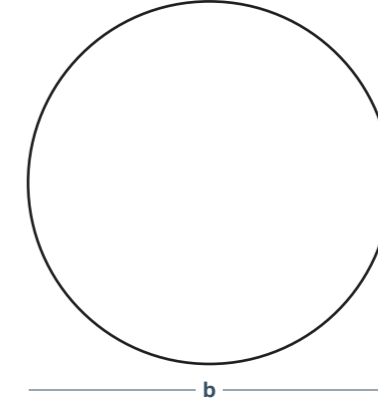


Kalite Standardı
EN 10059

b mm	Birim Ağırlık kg/m	b mm	Birim Ağırlık kg/m	b mm	Birim Ağırlık kg/m
5 x 5	0,20	30 x 30	7,07	75 x 75	44,16
6 x 6	0,28	32 x 32	8,04	77 x 77	46,54
7 x 7	0,39	33 x 33	8,55	80 x 80	50,24
8 x 8	0,50	34 x 34	9,08	85 x 85	56,72
9 x 9	0,64	35 x 35	9,62	90 x 90	63,59
10 x 10	0,79	36 x 36	10,17	95 x 95	70,85
11 x 11	0,95	37 x 37	10,75	100 x 100	78,50
12 x 12	1,13	38 x 38	11,34	105 x 105	86,55
13 x 13	1,33	39 x 39	11,94	110 x 110	94,99
14 x 14	1,54	40 x 40	12,56	115 x 115	103,82
15 x 15	1,77	42 x 42	13,85	120 x 120	113,04
16 x 16	2,01	45 x 45	15,90	130 x 130	132,67
17 x 17	2,27	46 x 46	16,61	140 x 140	153,86
18 x 18	2,54	47 x 47	17,34	150 x 150	176,63
19 x 19	2,83	48 x 48	18,09	160 x 160	200,96
20 x 20	3,14	50 x 50	19,63	170 x 170	226,87
21 x 21	3,46	52 x 52	21,23	180 x 180	254,34
22 x 22	3,80	55 x 55	23,75	190 x 190	283,39
23 x 23	4,15	57 x 57	25,51	200 x 200	314,00
24 x 24	4,52	60 x 60	28,26	210 x 210	346,19
25 x 25	4,91	62 x 62	30,18	220 x 220	379,94
26 x 26	5,31	65 x 65	33,17	230 x 230	415,27
27 x 27	5,72	67 x 67	35,24	240 x 240	452,16
28 x 28	6,15	70 x 70	38,47	250 x 250	490,63

16.8

Yuvarlak Demirler



Kalite Standardı
EN 10060

b mm	Birim Ağırlık kg/m	b mm	Birim Ağırlık kg/m	b mm	Birim Ağırlık kg/m
5	0,15	30	5,55	75	34,65
6	0,22	32	6,31	77	36,52
7	0,30	33	6,71	80	39,50
8	0,39	34	7,13	85	44,51
9	0,50	35	7,55	90	49,90
10	0,62	36	7,99	95	55,59
11	0,75	37	8,44	100	61,70
12	0,89	38	8,90	105	67,91
13	1,04	39	9,38	110	74,54
14	1,21	40	9,86	115	81,47
15	1,39	42	10,90	120	88,80
16	1,58	45	12,50	130	104,10
17	1,78	46	13,00	140	120,74
18	2,00	47	13,61	150	138,60
19	2,22	48	14,19	160	157,70
20	2,46	50	15,40	170	178,02
21	2,72	52	16,66	180	199,57
22	2,98	55	18,70	190	222,40
23	3,26	57	20,00	200	246,40
24	3,55	60	22,18	210	271,66
25	3,85	62	23,68	220	298,14
26	4,17	65	26,03	230	325,86
27	4,49	67	27,65	240	354,82
28	4,83	70	30,18	250	385,00

16.9

Lama
Demiri

Toleranslar

10058

Kalite Standardı

EN 79-69



16.10

Geniş
Lama
Demiri

Toleranslar

EU 91-81

Kalite Standardı

EN 79-69



L \ t	Birim Ağırlık (kg/m)																		
	3	4	5	6	7	8	10	12	14	15	16	18	20	22	25	30	35	40	50
10	0,24	0,31	0,39	0,47	0,55	0,63													
12	0,28	0,38	0,47	0,57	0,66	0,75	0,94												
14	0,33	0,44	0,55	0,66	0,77	0,88	1,10	1,32											
15	0,35	0,47	0,59	0,71	0,82	0,94	1,18	1,41											
16	0,38	0,50	0,63	0,75	0,88	1,00	1,26	1,51	1,76										
18	0,42	0,57	0,71	0,85	0,99	1,13	1,41	1,70	1,98	2,12	2,26								
20	0,47	0,63	0,79	0,94	1,10	1,26	1,57	1,88	2,20	2,36	2,51	2,83							
22	0,52	0,69	0,86	1,04	1,21	1,38	1,73	2,07	2,42	2,59	2,76	3,11	3,45						
25	0,59	0,79	0,98	1,18	1,37	1,57	1,96	2,36	2,75	2,94	3,14	3,53	3,93	4,32					
30	0,71	0,94	1,18	1,41	1,65	1,88	2,36	2,83	3,30	3,53	3,77	4,24	4,71	5,18	5,89				
35	0,82	1,10	1,37	1,65	1,92	2,20	2,75	3,30	3,85	4,12	4,40	4,95	5,50	6,04	6,87				
40	0,94	1,26	1,57	1,88	2,20	2,51	3,14	3,77	4,40	4,71	5,02	5,65	6,28	6,91	7,85	9,42	10,99		
45	1,06	1,41	1,77	2,12	2,47	2,83	3,53	4,24	4,95	5,30	5,65	6,36	7,07	7,77	8,83	10,60	12,36	14,13	
50	1,18	1,57	1,96	2,36	2,75	3,14	3,93	4,71	5,50	5,89	6,28	7,07	7,85	8,64	9,81	11,78	13,74	15,70	
55	1,30	1,73	2,16	2,59	3,02	3,45	4,32	5,18	6,04	6,48	6,91	7,77	8,64	9,50	10,79	12,95	15,11	17,27	
60	1,41	1,88	2,36	2,83	3,30	3,77	4,71	5,65	6,59	7,07	7,54	8,48	9,42	10,36	11,78	14,13	16,49	18,84	23,55
65	1,53	2,04	2,55	3,06	3,57	4,08	5,10	6,12	7,14	7,65	8,16	9,18	10,21	11,23	12,76	15,31	17,86	20,41	25,51
70	1,65	2,20	2,75	3,30	3,85	4,40	5,50	6,59	7,69	8,24	8,79	9,89	10,99	12,09	13,74	16,49	19,23	21,98	27,48
75	1,77	2,36	2,94	3,53	4,12	4,71	5,89	7,07	8,24	8,83	9,42	10,60	11,78	12,95	14,72	17,66	20,61	23,55	29,44
80	1,88	2,51	3,14	3,77	4,40	5,02	6,28	7,54	8,79	9,42	10,05	11,30	12,56	13,82	15,70	18,84	21,98	25,12	31,40
90	2,12	2,83	3,53	4,24	4,95	5,65	7,07	8,48	9,89	10,60	11,30	12,72	14,13	15,54	17,66	21,20	24,73	28,26	35,33
100	2,36	3,14	3,93	4,71	5,50	6,28	7,85	9,42	10,99	11,78	12,56	14,13	15,70	17,27	19,63	23,55	27,48	31,40	39,25
110	2,59	3,45	4,32	5,18	6,04	6,91	8,64	10,36	12,09	12,95	13,82	15,54	17,27	19,00	21,59	25,91	30,22	34,54	43,18
120	2,83	3,77	4,71	5,65	6,59	7,54	9,42	11,30	13,19	14,13	15,07	16,96	18,84	20,72	23,55	28,26	32,97	37,68	47,10
130	3,06	4,08	5,10	6,12	7,14	8,16	10,21	12,25	14,29	15,31	16,33	18,37	20,41	22,45	25,51	30,62	35,72	40,82	51,03
140	3,30	4,40	5,50	6,59	7,69	8,79	10,99	13,19	15,39	16,49	17,58	19,78	21,98	24,18	27,48	32,97	38,47	43,96	54,95
150	3,53	4,71	5,89	7,07	8,24	9,42	11,78	14,13	16,49	17,66	18,84	21,20	23,55	25,91	29,44	35,33	41,21	47,10	58,88
160	3,77	5,02	6,28	7,54	8,79	10,05	12,56	15,07	17,58	18,84	20,10	22,61	25,12	27,63	31,40	37,68	43,96	50,24	62,80
170	4,00	5,34	6,67	8,01	9,34	10,68	13,35	16,01	18,68	20,02	21,35	24,02	26,69	29,36	33,36	40,04	46,71	53,38	66,73
180	4,24	5,65	7,07	8,48	9,89	11,30	14,13	16,96	19,78	21,20	22,61	25,43	28,26	31,09	35,33	42,39	49,46	56,52	70,65
200	4,71	6,28	7,85	9,42	10,99	12,56	15,70	18,84	21,98	23,55	25,12	28,26	31,40	34,54	39,25	47,10	54,95	62,80	78,50

L \ t	Birim Ağırlık (kg/m)															
	5	6	8	9	10	12	15	20	25	30	35	40	45	50	55	60
150	5,89	7,07	9,42	10,60	11,78	14,13	17,66	23,55	29,44	35,33	41,21	47,10	52,99	58,88	64,76	70,65
160	6,28	7,54	10,05	11,30	12,56	15,07	18,84	25,12	31,40	37,68	43,96	50,24	56,52	62,80	69,08	75,36
170	6,67	8,01	10,68	12,01	13,35	16,01	20,02	26,69	33,36	40,04	46,71	53,38	60,05	66,73	73,40	80,07
180	7,07	8,48	11,30	12,72	14,13	16,96	21,20	28,26	35,33	42,39	49,46	56,52	63,59	70,65	77,72	84,78
190	7,46	8,95	11,93	13,42	14,92	17,90	22,37	29,83	37,29	44,75	52,20	59,66	67,12	74,58	82,03	89,49
200	7,85	9,42	12,56	14,13	15,70	18,84	23,55	31,40	39,25	47,10	54,95	62,80	70,65	78,50	86,35	94,20
220	8,64	10,36	13,82	15,54	17,27	20,72	25,91	34,54	43,18	51,81	60,45	69,08	77,72	86,35	94,99	103,62
230	9,03	10,83	14,44	16,25	18,06	21,67	27,08	36,11	45,14	54,17	63,19	72,22	81,25	90,28	99,30	108,33
240	9,42	11,30	15,07	16,96	18,84	22,61	28,26	37,68	47,10	56,52	65,94	75,36	84,78	94,20	103,62	113,04
250	9,81	11,78	15,70	17,66	19,63	23,55	29,44	39,25	49,06	58,88	68,69	78,50	88,31	98,13	107,94	117,75
280	10,99	13,19	17,58	19,78	21,98	26,38	32,97	43,96	54,95	65,94	76,93	87,92	98,91	109,90	120,89	131,88
300	11,78	14,13	18,84	21,20	23,55	28,26	35,33	47,10	58,88	70,65	82,43	94,20	105,98	117,75	129,53	141,30
320	12,56	15,07	20,10	22,61	25,12	30,14	37,68	50,24	62,80	75,36	87,92	100,48	113,04	125,60	138,16	150,72
350	13,74	16,49	21,98	24,73	27,48	32,97	41,21	54,95	68,69	82,43	96,16	109,90	123,64	137,38	151,11	164,85
380	14,92	17,90	23,86	26,85	29,83	35,80	44,75	59,66	74,58	89,49	104,41	119,32	134,24	149,15	164,07	178,98
400	15,70	18,84	25,12	28,26	31,40	37,68	47,10	62,80	78,50	94,20	109,90	125,60	141,30	157,00	172,70	188,40
420	16,49	19,78	26,38	29,67	32,97	39,56	49,46	65,94	82,43	98,91	115,40	131,88	148,37	164,85	181,34	197,82
450		21,20	28,26	31,79	35,33	42,39	52,99	70,65	88,31	105,98	123,64	141,30	158,96	176,63	194,29	211,95
480		22,61	30,14	33,91	37,68	45,22	56,52	75,36	94,20	113,04	131,88	150,72	169,56	188,40	207,24	226,08
500		23,55	31,40	35,33	39,25	47,10	58,88	78,50	98,13	117,75	137,38	157,00	176,63	196,25	215,88	235,50
550			34,54	38,86	43,18	51,81	64,76	86,35	107,94	129,53	151,11	172,70	194,29	215,88	237,46	259,05
600			37,68	42,39	47,10	56,52	70,65	94,20	117,75	141,30	164,85	188,40	211,95	235,50	259,05	282,60

Tedarik ettiğimiz kapsayıcı ürünler; ulusal ve uluslararası standartların, müşteri taleplerinin, sektör beklentilerinin ve yasal şartların tanımladığı tüm üretim, test ve kontrol gereksinimlerini sağlayacak şekilde üretilmektedir.

- 1 Soğuk Haddelenmiş Sac
- 2 Boyalı Sac
- 3 Galvanizli Sac
- 4 DKP Sac



17.1

Galvaniz Kaplı Saclar

Ürün Özellikleri

Kalınlık Limitleri: 0,20 – 3,00 mm
Genişlik Limitleri: 700 – 1.530 mm
Kaplama Aralığı: 50 – 600 gr/m²
Standart: EN 10346:2015, ASTM A653M:2015

Müşteri tercihine göre organik film kaplı, kromatlı ve/veya yağlı olarak, talep edilen yüzey kalitesinde üretilmiş ürünlerin tedariki mümkündür.

Soğuk haddelenmiş yassı çeliklerin veya sıcak haddelenme sonrası asitle yüzeyi temizlenmiş yassı çeliklerin her iki yüzeyinin, sıcak daldırma yöntemiyle çinko kaplanmasıyla üretilen ürünlerdir.

17.2

Soğuk Haddelenmiş (DKP) Saclar

Ürün Özellikleri

Kalınlık Limitleri: 0,20 – 3,00 mm
Genişlik Limitleri: 700 – 1.500 mm
Standart: EN 10130:2007, ASTM A1008M:2016, EN 10209:2016

Sıcak Haddelenmiş ve asitle yüzeyi temizlenmiş ürünlerin soğuk haddelenmesi, tavlama ve temperlenmesi ile üretilen ürünlerdir.

Soğuk Haddelenmiş ürünler siparişe göre sürekli tavlama (CA) veya yığın tavlama (BA) olarak tedarik edilmektedir.

GALVANİZ KAPLI ÜRÜNLER

Ürün Tipi	Ürün Grubu													
	Rulo		Kenar Kesilmiş Rulo		Boy Kesilmiş Levha		Kenar Kesmeli Boy Kesilmiş Levha							
Sürekli Galvanizlenmiş	GCR		GCRK		GCRC		GCRKC							
Çelik Tipi	Soğuk Şekillendirme İşlemine Uygun Çelik Kaliteleri													
Çinko ile Kaplanmış Galvanizli Çelikler	DX51D+Z S220GD+Z S250GD+Z S280GD+Z SS GRADE 33 SS GRADE 40 CS TYPE B		DX52D+Z		DX53D+Z		DX54D+Z		DX56D+Z		S320GD+Z S350GD+Z SS GRADE 50		SS GRADE 80	
CRF Kalınlık (mm)	Genişlik (mm)		Genişlik (mm)		Genişlik (mm)		Genişlik (mm)		Genişlik (mm)		Genişlik (mm)		Genişlik (mm)	
	Minimum	Maksimum	Minimum	Maksimum	Minimum	Maksimum	Minimum	Maksimum	Minimum	Maksimum	Minimum	Maksimum	Minimum	Maksimum
0,24 - 0,25	700	1530												
0,26 - 0,26	700	1530												
0,27 - 0,27	700	1530												
0,28 - 0,29	700	1530												
0,30 - 0,39	700	1530												
0,40 - 0,43	700	1530	700	1530									700	1530
0,44 - 0,49	700	1530	700	1530	700	1530	700	1530					700	1530
0,50 - 0,50	700	1530	700	1530	700	1530	700	1530	700	1530			700	1530
0,51 - 0,59	700	1530	700	1530	700	1530	700	1530	700	1530			700	1530
0,60 - 0,69	700	1530	700	1530	700	1530	700	1530	700	1530	700	1530	700	1530
0,70 - 0,79	700	1530	700	1530	700	1530	700	1530	700	1530	700	1530	700	1530
0,80 - 0,89	700	1530	700	1530	700	1530	700	1530	700	1530	700	1530	700	1530
0,90 - 0,99	700	1530	700	1530	700	1530	700	1530	700	1530	700	1530	700	1530
1,00 - 1,20	700	1530	700	1530	700	1530	700	1530			700	1530	700	1530
1,21 - 1,60	700	1530	700	1530							700	1530	700	1530
1,61 - 2,00	700	1530	700	1530							700	1530	700	1530
2,00 - 3,00	700	1530	700	1530							700	1530	700	1530

Not:

Boy kesme hat kapasitesi maksimum 6000 mm'dir.
1,60-3,00 mm arası kalınlıklar hem GHR ve hem de GCR olarak tedarik edilebilir.
Maksimum sipariş genişliği 1530 mm'dir.
Tabloda belirtilmeyen kalite ve ebatlar için Müşteri Teknik Hizmetleri grubu ile irtibata geçilmelidir.
HX260LAD+Z, HX300LAD+Z, HX340LAD+Z, HX380LAD+Z, HX240LAD+Z ve HX500LAD+Z kaliteleri görüşmeye tabidir.

SOĞUK HADDELENMİŞ ÜRÜNLER

Ürün Tipi	Ürün Grubu			
	Rulo	Kenar Kesmeli Rulo	Boy Kesilmiş Levha	Kenar Kesmeli Boy Kesilmiş Levha
Sürekli Tavlama	CCR	CCRK	CCRC	CCRKC
Çelik Tipi	Soğuk Şekillendirme İşlemine Uygun Çelik Kaliteleri			
Soğuk Haddelenmiş Çekme ve Derin Çekme İşlemine Uygun Çelikler	Düşük Karbonlu		Çok Düşük Karbonlu	
	DC01 DC03 DC01EK CS TB 1006		DC04 DC04EK	
Kalınlık (mm)	Genişlik (mm)		Genişlik (mm)	
	Minimum	Maksimum	Minimum	Maksimum
0,20 - 0,29	700	1500		
0,28 - 0,29	700	1500		
0,30 - 0,34	700	1500	700	1500
0,35 - 0,44	700	1500	700	1500
0,45 - 0,49	700	1500	700	1500
0,50 - 0,59	700	1500		
0,60 - 0,79	700	1500		
0,80 - 1,99	700	1500		
2,00 - 3,00	700	1500		

Not:

Boy kesme kapasitesi maksimum 6000 mm'dir.
0,30 mm kalınlığının altındaki siparişler görüşmeye tabidir.
Maksimum sipariş genişliği 1500 mm'dir.
Tabloda belirtilmeyen kalite ve ebatlar için Müşteri Teknik Hizmetleri grubu ile irtibata geçilmelidir.

17.3

Boyalı
Saclar

Ürün Özellikleri

Kalınlık Limitleri: 0,20 – 1,20 mm
Genişlik Limitleri: 700 – 1.300 mm
Kaplama Aralığı: 50 – 600 gr/m²
Standart: EN 10346:2015,
ASTM A653M:2015, EN 10169:2010

Başlıca Kullanım Alanları: Beyaz eşya, soğutucu dolap, dış cephe ve çatı, asma tavan aksamları, silo ve hayvan barınakları, garaj kapıları, panjur imalatı, zirai binalar, askeri hangarlar ve inşaat ürünleri.

Rulo halindeki galvanizli yassı ürünlerin, poliüretan merdaneler ile sürekli hatlarda boyanması ile üretilen boyalı sac ürünleri, Gülezler Metal dinamik stoğundan müşteri isteklerine göre tedarik edilmektedir. Gülezler GES Uyumlu Trapez Sac Üretim Hattında üretilen ürünler, GES panelinin uygun ayakları ile delme işlemine gerek kalmadan montaja izin vermektedir.

17.4

Siyah
Saclar

Ürün Özellikleri

Kalınlık Limitleri: 1,40 – 200,00 mm
Genişlik Limitleri: 1.000 – 2.500 mm
Kalite: S235JR (ST37), S275JR (ST44), S355J2+N (ST52)
Standart: EN 10346:2015, ASTM A653M:2015

Yassı ürünlerin üretiminde sıvı çeliğin sürekli dökümüyle elde edilen slabların, sıcak hadelenme tekniği ile katılaştırılmasıyla Siyah Sac ürünleri üretilmektedir. Rulo ve Levha olarak 1,50 mm'den - 25,00 mm kalınlığa kadar, 25,00 mm'den 200,00 mm'ye kadar ise sadece levha olarak üretilmektedir.

Talebe göre Rulo ve Levha şeklinde tedarik edilebilen Siyah Sac ürünler, kolay şekil verilebilir ve dayanımı yüksek ürünler olması nedeniyle oldukça fazla talep görmektedir. Demiryolu rayları, iş makinelerinin imalatı, çelik kasa üretimi, gemi ve tersanelerde kullanılabilen Siyah saclar; kesin şekil ve toleransın gerekli olmadığı durumlarda da tercih edilmektedir.

BOYA KAPLANMIŞ ÜRÜNLER

Ürün Tipi	Ürün Grubu							
	Rulo		Boy Kesilmiş Levha					
Sürekli Galvanizlenmiş ve Boyanmış	PPG		PPGC					
Çelik Tipi	Soğuk Şekillendirme İşlemine Uygun Çelik Kaliteleri							
Çinko ve Boya ile Kaplanmış Çelikler	Düşük Karbonlu		Çok Düşük Karbonlu		Yüksek Mukavemetli		Yüksek Mukavemetli	
	DX51D+Z S220GD+Z S250GD+Z S280GD+Z CS TYPE B SS GRADE 33		DX53D+Z DX54D+Z DX56D+Z		S320GD+Z		S350GD+Z	
CRF Kalınlık (mm)	Genişlik (mm)		Genişlik (mm)		Genişlik (mm)		Genişlik (mm)	
	Minimum	Minimum	Minimum	Minimum	Minimum	Minimum	Minimum	Minimum
0,20 - 0,23								
0,24 - 0,25	700	1169						
0,26 - 0,29	700	1250						
0,30 - 0,39	700	1250			700	1200		
0,40 - 0,44	700	1250	700	1175	700	1250		
0,45 - 0,50	700	1270	700	1175	700	1270		
0,51 - 0,59	700	1270	700	1175	700	1270		
0,60 - 0,69	700	1270	700	1270	700	1270	700	1270
0,70 - 0,79	700	1270	700	1270	700	1270	700	1270
0,80 - 0,89	700	1250	700	1250	700	1250	700	1270
0,90 - 0,99	700	1200	700	1200	700	1200	700	1270
1,00 - 1,16	700	1200	700	1200	700	1200	700	1270

Not:

0,30 mm altı kalınlıklar görüşmeye tabidir.

Boy kesme hat kapasitesi maksimum 6000 mm'dir.

Maksimum sipariş genişliği 1300 mm'dir.

Tablodaki belirtilmeyen kalite ve ebatlar için Müşteri Teknik Hizmetleri grubu ile irtibata geçilmelidir.

17.5

Desenli Saclar

Ürün Özellikleri

Kalınlık Limitleri: 2,00 – 10,00 mm
Genişlik Limitleri: 600 – 1.300 mm
Boy Limitleri: 1.500 – 4.000 mm
Standart: St 37-2 DIN 17100,
DIN 59220 - ASTM A-786

Desenli Sac; Sıcak Hadde Siyah Sac ürünlerinin yüzeyinin farklı şekillerle haddelenerek desen kabartma işleminin yapılmasıyla Gözyaşı Desenli Sac veya Baklava Desenli Sac elde edilir. Yüzeyindeki desenleri sayesinde bu ürünlerin sac mukavemeti daha yüksek hale gelir ve sürtünme esnasında saca güç kazandırır. Bunun yanısıra kullanım alanına göre yüzeydeki tutunmayı da artırır.



t Kalınlık (mm)	Ağırlık, kg/m ²		Ebatlar (W x L), mm			
			1250 x 2500	1250 x 2500	1250 x 4000	1250 x 4000
	Gözyaşı	Baklavali	Gözyaşı	Baklavali	Gözyaşı	Baklavali
3	25,6	27,6	79,8	86,1	127,8	137,8
4	33,4	35,4	104,4	110,6	167,0	177,0
5	41,3	43,3	128,9	135,2	206,3	216,3
6	49,1	51,1	153,4	159,7	245,5	255,5
8	64,8	66,8	202,5	208,8	324,0	334,0
10	90,5	92,5	282,8	289,1	452,5	462,5

17.6

Genişletilmiş Saclar

Ürün Özellikleri

Kalınlık Limitleri: 0,80 – 6,00 mm
Genişlik Limitleri: 600 – 1.550 mm
Boy Limitleri: 600 – 1.200 mm
Standart: Erdemir 6222 - DIN 17100 St 37-2

Işık, hava ve sıvı geçirgenliği ile tercih edilirdiği günden güne artan Genişletilmiş Saclar; tek parça, mukavim ve son derece hafif bir malzeme olarak bir çok alanda kullanılmaktadır.

Sıcak haddelenmiş yassı çeliklerin özel makinelerde yapılan işlemlerle genişletilmesi sonucu elde edilen bu ürünler, nitelikli ürünler olarak Gülezler güvencesi ile tedarik edilmektedir.

Desen Boyu	Desen Genişliği	Kalınlık	Hatve	Kg/m
62	22	1,5	2,5	2,68
62	22	2	3	4,28
62	22	2,5	3,5	6,24
62	22	3	4	8,56
62	22	4	5	14,27
62	22	5	6	21,41
52	22	2	3	4,28
52	22	2,5	3,5	6,24
52	22	3	4	8,56
52	22	4	5	14,7
52	22	5	6	21,41
50	18	2	3	5,23
50	18	2,5	3,5	7,63
50	18	3	4	10,47
50	18	4	5	17,44
50	18	5	6	26,17



gulezler.com